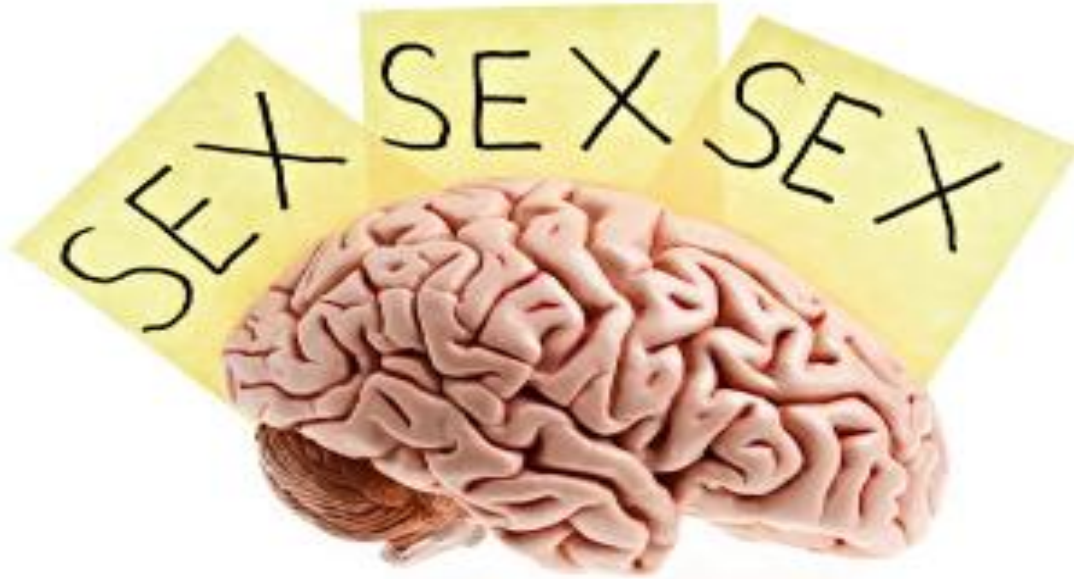


Εξαρτητική/Καταναγκαστική σεξουαλική συμπεριφορά: Αιτιοπαθογένεια



DR. ΘΑΝΟΣ Ε. ΑΣΚΗΤΗΣ
ΨΥΧΙΑΤΡΟΣ - ΣΕΞΟΛΟΓΟΣ
ΚΑΘΗΓΗΤΗΣ ΨΥΧΙΑΤΡΙΚΗΣ ΕΥΣ
ΠΡΟΕΔΡΟΣ ΙΝΣΤΙΤΟΥΤΟΥ
ΨΥΧΙΚΗΣ ΚΑΙ ΣΕΞΟΥΑΛΙΚΗΣ ΥΓΕΙΑΣ
ΜΕΛΟΣ ΕΨΕ, ΑΡΑ/USA, ISSM/ESSM

30^ο
Πανελλήνιο Συνέδριο
Ψυχιατρικής
www.psychiatriccongress.gr

Ελληνική
Ψυχιατρική
Εταιρεία



26-29 Μαΐου 2022
Ξενοδοχείο Porto Palace
Θεσσαλονίκη

Κοπή πίτας συλλόγου ψυχαναγκαστικών Ελλάδος



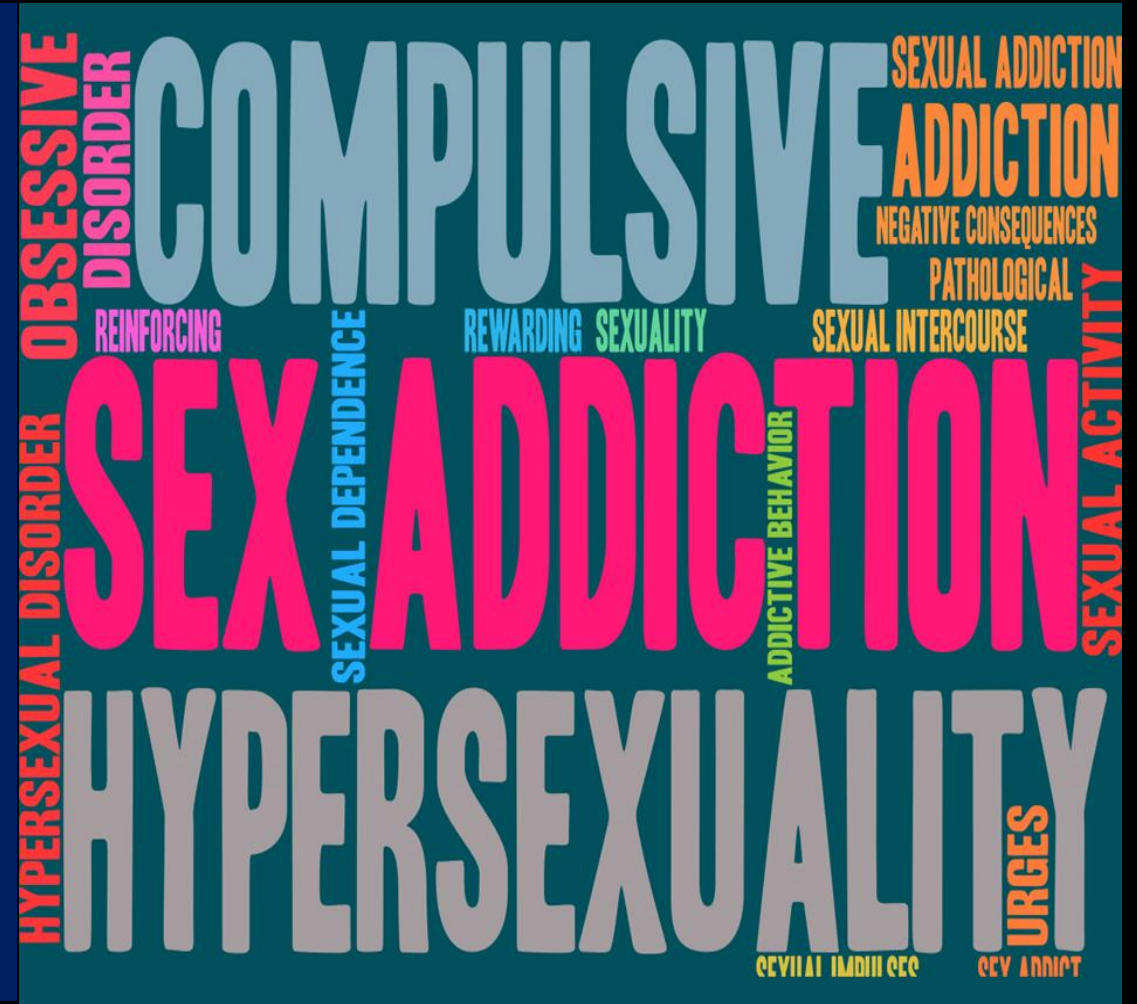
Επιδημιολογία της CSBD

- 3-5% στον γενικό πληθυσμό
- Αναλογία ανδρών - γυναικών 3: 1

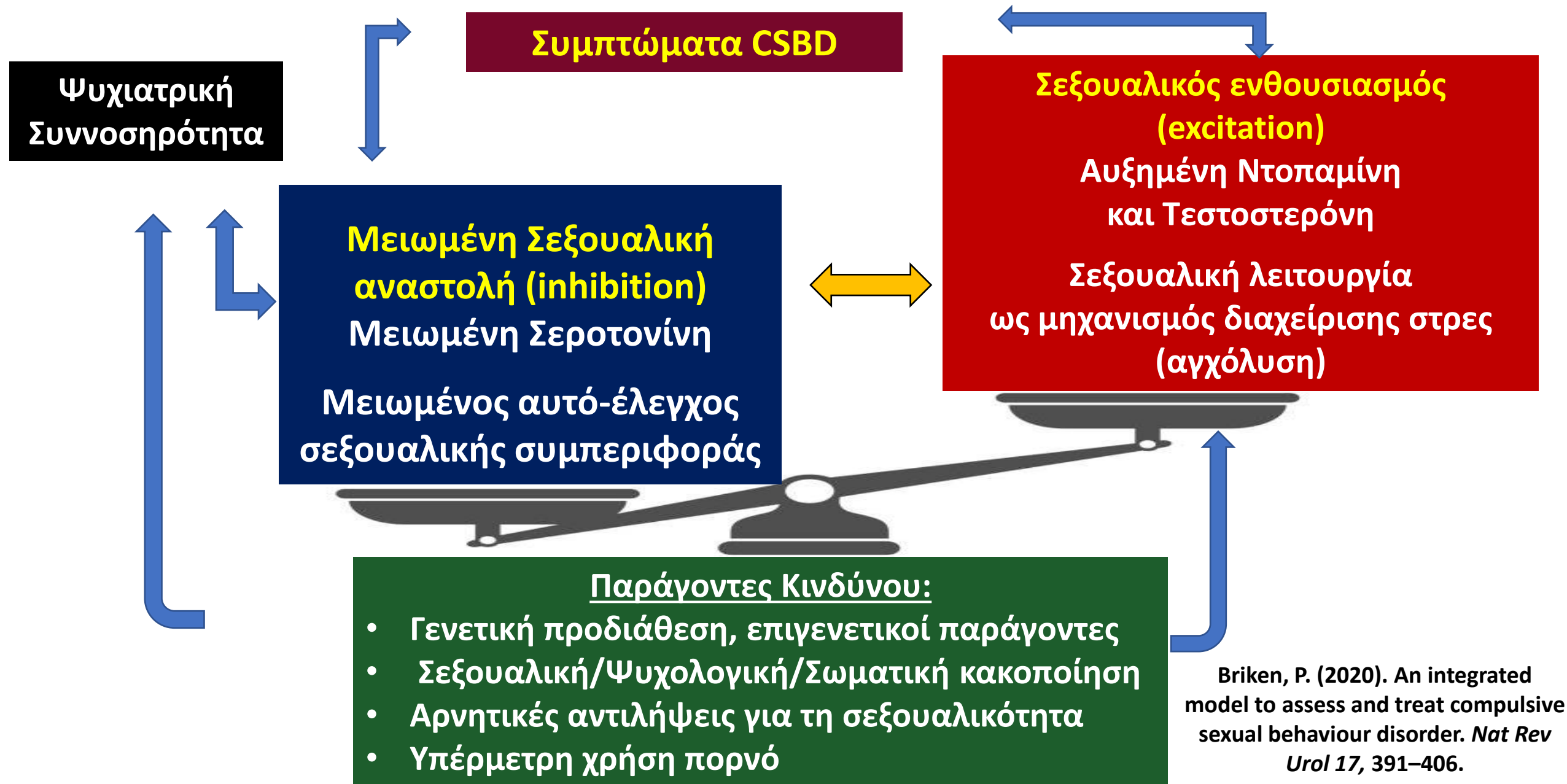


Διάγνωση της CSBD

- Το CSBD έχει προστεθεί ως διάγνωση στο ICD-11 στην κατηγορία των Διαταραχών ελέγχου των παρορμήσεων (Impulse control disorders)
- Είχε προταθεί η προσθήκη του στο DSM-5 με τον όρο Υπερσεξουαλική διαταραχή (Hypersexual disorder) στην κατηγορία των Εθισμών συμπεριφοράς (behavioural addictions) αλλά δεν προστέθηκε τελικά



Ενοποιημένο μοντέλο κινήτρων της CSBD βάσει του Μοντέλου Διπλού Ελέγχου



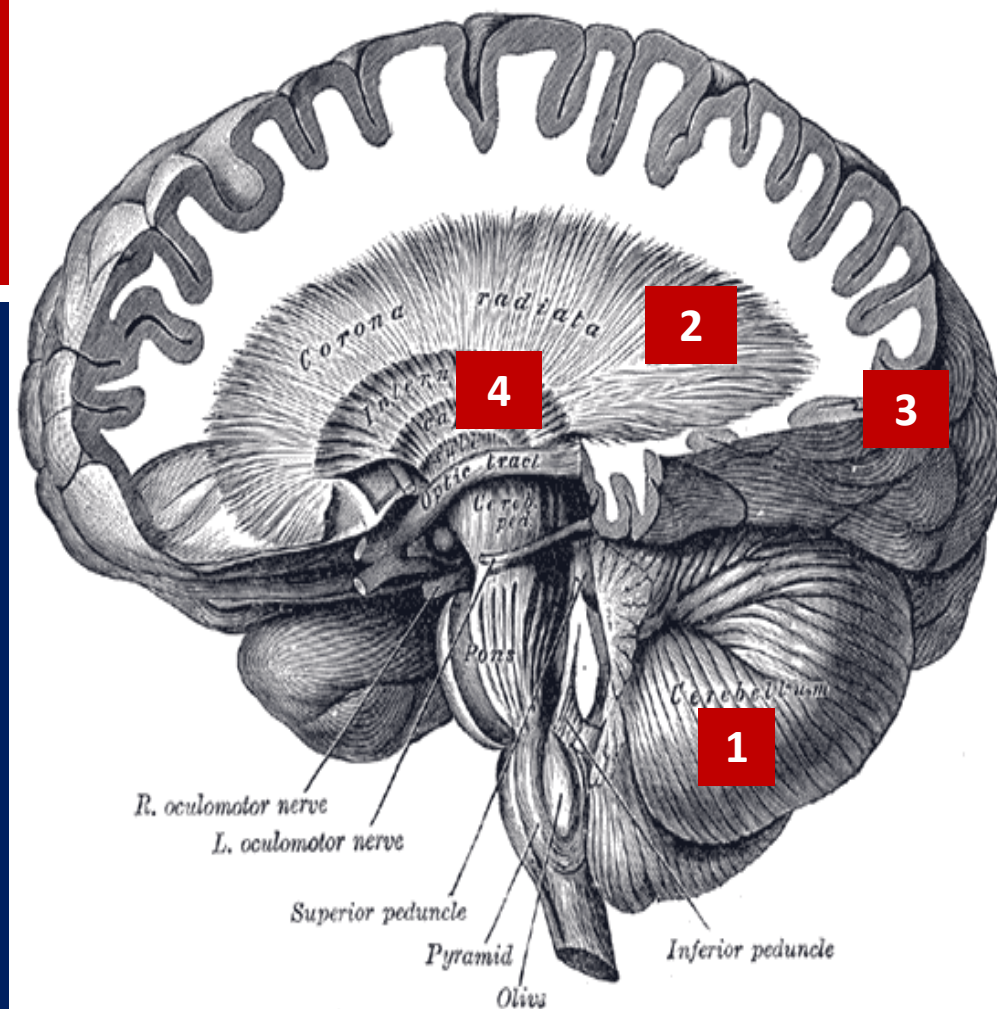
Εγκέφαλος & CSBD

Diffusion Tensor Imaging (DTI):

N=36 CSBD N= 31 Ομάδα Ελέγχου (Μ.Ο 31 έτη)
Μόνο άνδρες

Μειωμένη Κλασματική Ανισοτροπία (Fractional Anisotropy)

1. Cerebellum (παρεγκεφαλίδα)
2. Superior corona radiata (Ακτινωτός στέφανος)
3. Occipital gyrus (ινιακή έλικα) white matter
4. Retrolenticular part of internal capsule



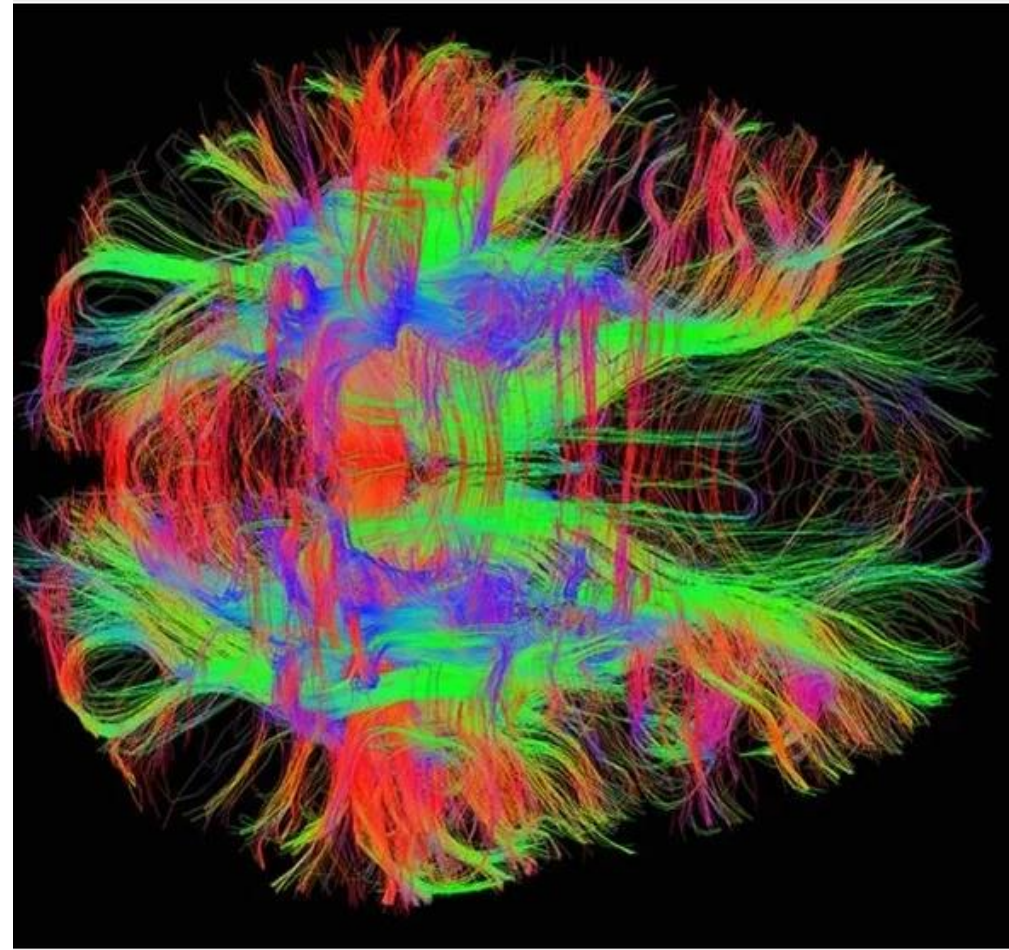
Draps, M., et al., 2021. White matter microstructural and Compulsive Sexual Behaviors Disorder–Diffusion Tensor Imaging study. *Journal of behavioral addictions*.

Εγκέφαλος & CSBD

Diffusion Tensor Imaging (DTI): Απεικόνιση τανυστή διάχυσης

Νευροαπεικονιστική τεχνική του μαγνητικού συντονισμού, που επιτρέπει την περιγραφή της μυελοαρχιτεκτονικής του νευρικού ιστού και τη δυνατότητα ποσοτικών αξιολογήσεων της λευκής ουσίας με μετρήσεις διάχυσης.

Κλασματική Ανισοτροπία (FA):
Κλίμακα με τιμές από 0 ως 1



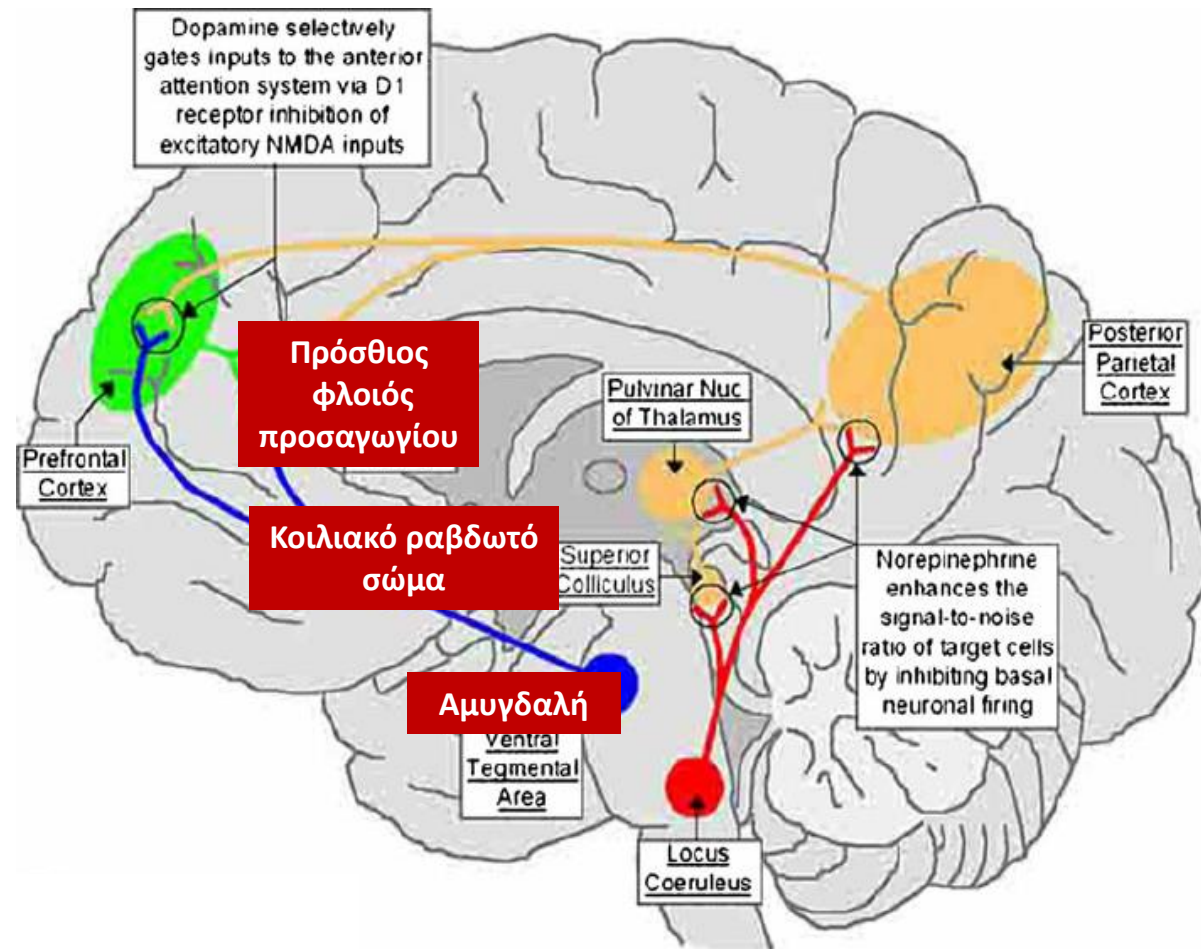
Draps, M., et al., 2021. White matter microstructural and Compulsive Sexual Behaviors Disorder—Diffusion Tensor Imaging study. *Journal of behavioral addictions*.

Εξαρτήσεις και CSBD

Υπερενεργοποίηση του μεσομεταιχμιακού συστήματος της ανταμοιβής

- **Dorsal anterior cingulate**
(πρόσθιος φλοιός προσαγωγίου
-ραχιαία μοίρα)
- **Ventral striatum**
(κοιλιακό ραβδωτό σώμα)
- **Amygdala**

“wanting” και όχι “liking”



Sassover, E., & Weinstein, A. (2020). Should compulsive sexual behavior (CSB) be considered as a behavioral addiction? A debate paper presenting the opposing view. *Journal of behavioral addictions*.

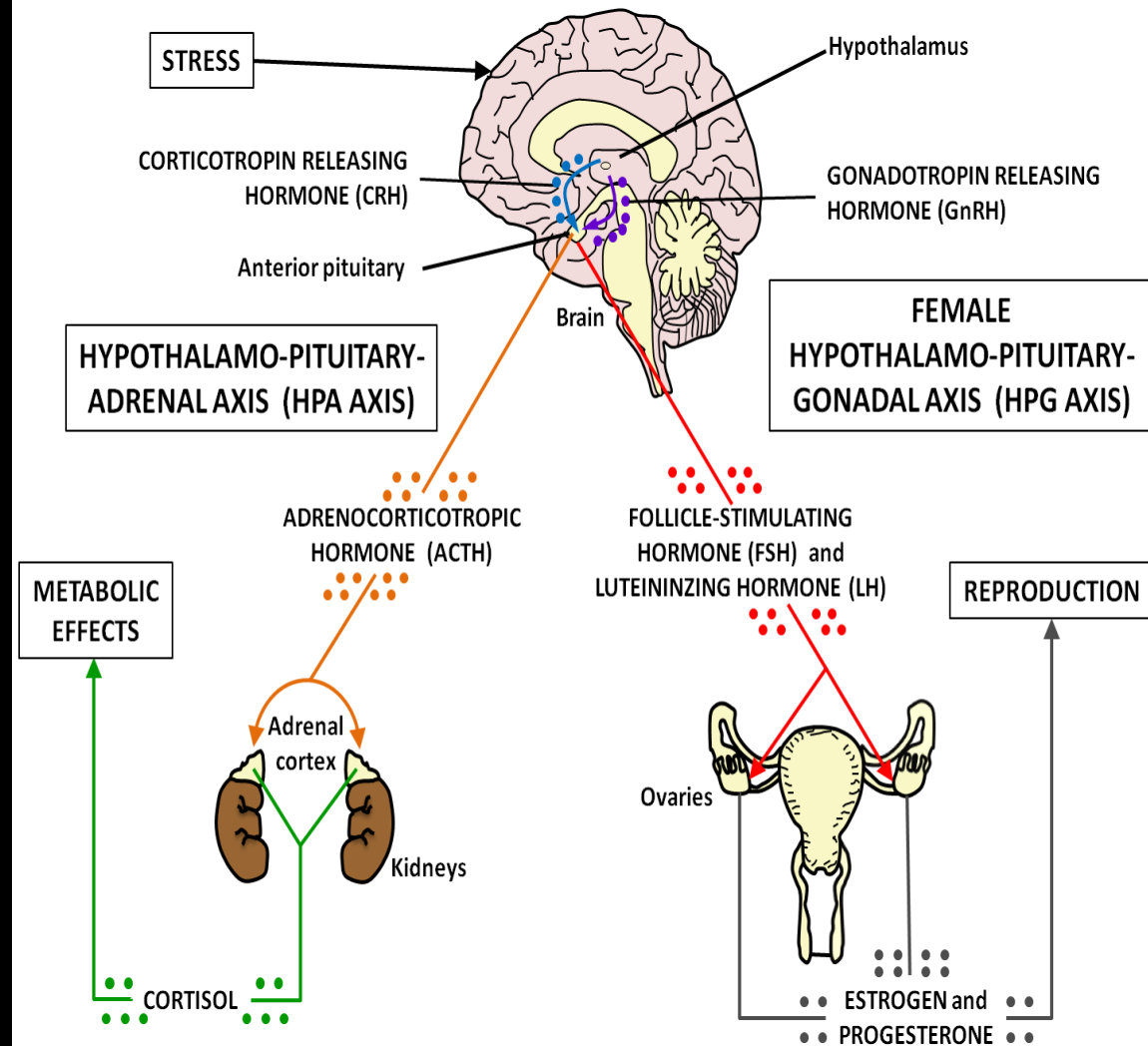
Άξονες HPA, HPG και καταναγκαστική σεξουαλική συμπεριφορά

➤ **HPA (Υποθάλαμος-Υπόφυση-Επινεφρίδια):**
Επιγενετικές αλλαγές όπως μεθυλίωση DNA

➔ αλλαγές στην έκφραση του CRH ↑
(corticotropin-releasing hormone)
και σχετίζεται με αυξημένο στρες

➤ **HPG (Υποθάλαμος-Υπόφυση-Γονάδες):**
Συσχέτιση αυξημένων επιπέδων πλάσματος
τεστοστερόνης και υψηλών σκωρ
στην κλίμακα καταναγκαστικής σεξουαλικής
συμπεριφοράς (Sexual Compulsive Scale)

Αυξημένα επίπεδα LH
σε άνδρες με CSBD
vs υγιείς άνδρες



Chatzittofis, A., Boström, A.D.E., Savard, J. *et al.*, 2022.
Neurochemical and Hormonal Contributors to Compulsive
Sexual Behavior Disorder. *Curr Addict Rep* 9, 23–31

Επιγενετικοί μηχανισμοί

Οι **τρεις** κύριοι επιγενετικοί μηχανισμοί είναι:

- i) *Μεθυλίωση του DNA,*
- ii) *Μετα-μεταφραστικές τροποποιήσεις των ιστονών και*
- iii) *Έκφραση micro-RNAs (miRNAs) και non-coding RNAs (ncRNAs)*

Και οι τρεις μηχανισμοί μπορούν να **ρυθμίσουν τη μεταγραφή των γονιδίων** τροποποιώντας την πρόσβαση στους υποκινητές γονιδίων (**gene promoters**) και στις ρυθμιστικές περιοχές.



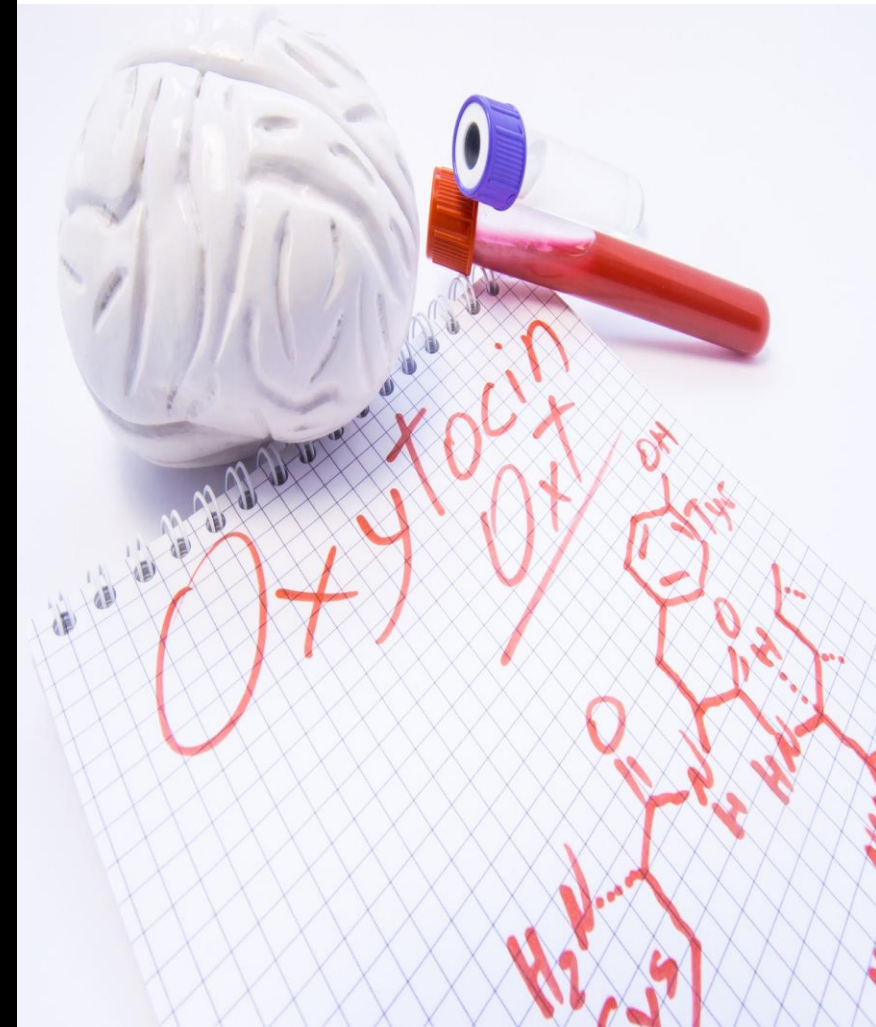
Οποιαδήποτε απορρύθμιση στους τρεις μηχανισμούς μπορεί να οδηγήσει σε ακατάλληλη έκφραση γονιδίων και να αναπτυχθεί καρκίνος ή κάποια άλλη επιγενετική ασθένεια

Ωκυτοκίνη & CSBD

MicroRNA (miRNA) 4456

- Επηρεάζει τη γονιδιακή έκφραση (CpG site: cg01299774, hypermethylated) και έχει συνδεθεί με υπερσεξουαλική και καταναγκαστική σεξουαλική συμπεριφορά.
- Περιλαμβάνει γονίδια που εκφράζονται στον ιππόκαμπο και αμυγδαλή, που εμπλέκονται στις νευρωνικές οδούς (signaling pathway) όπου δρα η ωκυτοκίνη.

Τα αυξημένα επίπεδα ωκυτοκίνης σε άνδρες συσχετίστηκαν με μεγαλύτερη σοβαρότητα συμπτωμάτων CSBD



Chatzittofis, A., et al., 2022. Neurochemical and Hormonal Contributors to Compulsive Sexual Behavior Disorder. *Curr Addict Rep* 9.

Ωκυτοκίνη & CSBD

MicroRNA (miRNA) 4456

- Επηρεάζει τη γονιδιακή έκφραση (CpG site: cg01299774, hypermethylated) και έχει συνδεθεί με υπερσεξουαλική και καταναγκαστική σεξουαλική συμπεριφορά.
- Περιλαμβάνει γονίδια που εκφράζονται στον ιππόκαμπο και αμυγδαλή, που εμπλέκονται στις νευρωνικές οδούς (signaling pathway) όπου δρα η ωκυτοκίνη.

Τα αυξημένα επίπεδα ωκυτοκίνης σε άνδρες συσχετίστηκαν με μεγαλύτερη σοβαρότητα συμπτωμάτων CSBD



Προτεινόμενος Μηχανισμός:
Σε φυσιολογικά επίπεδα η **ωκυτοκίνη** και **βασοπρεσίνη** εμπλέκονται στη ρύθμιση **παρορμητικότητας και δημιουργίας δεσμού**

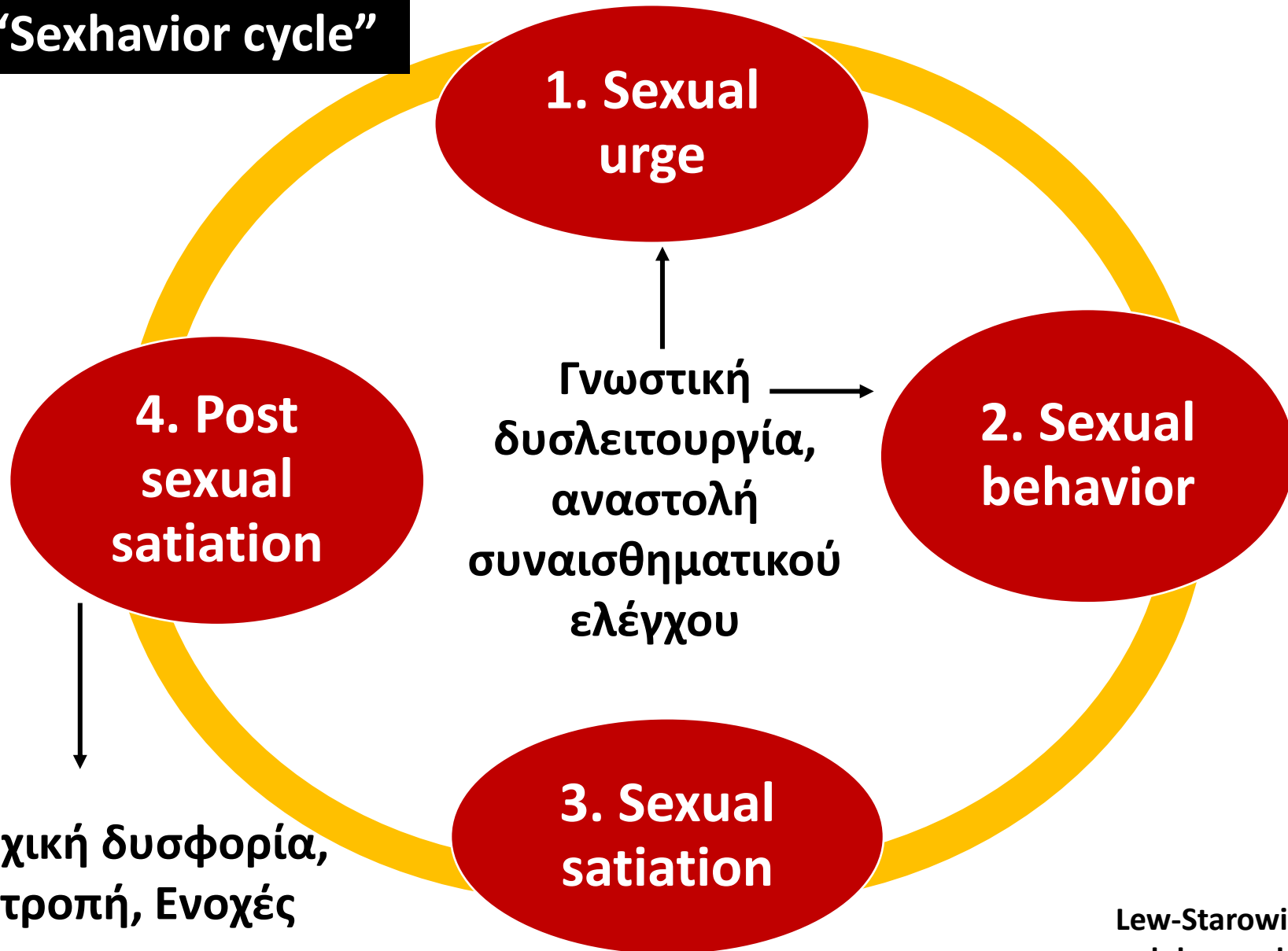
Chatzittofis, A., et al., 2022. Neurochemical and Hormonal Contributors to Compulsive Sexual Behavior Disorder. *Curr Addict Rep* 9.



InShot

Απορρύθμιση συναισθήματος (Dysregulation of Emotion) και CSBD

“Sexhavior cycle”



- Τα άτομα με CSBD χρησιμοποιούν το σεξ ως ρυθμιστή συναισθήματος.
- Αυξημένα ποσοστά αλεξιθυμίας
- Συννοσηρότητα με διαταραχές συναισθήματος (71%), αγχώδεις διαταραχές (46-96%), OCD και Οριακή Δχη Προσωπ.

CSBD και Τύποι Προσκόλλησης

(Attachment theory, Bowlby, 1978)

1. Ασφαλής δεσμός
(secure attachment)

2. Αποφευκτικός δεσμός
(Dismissive-avoidant attachment)

3. Αγχώδης δεσμός
(preoccupied-anxious attachment)

4. Αποδιοργανωμένος δεσμός
(disorganized attachment)

CSBD και Τύποι Προσκόλλησης

(Attachment theory, Bowlby, 1978)

1. Ασφαλής δεσμός
(secure attachment)

2. Αποφευκτικός δεσμός
(Dismissive-avoidant attachment)

3. Αγχώδης δεσμός
(preoccupied-anxious attachment)

4. Αποδιοργανωμένος δεσμός
(disorganized attachment)

CSBD, Τύποι Προσκόλλησης (3, 4), Κατάθλιψη και PTSD



Ιστορικό κακοποίησης και CSBD



🚨 Important message 🚨
Watch till the end



Συμπερασματικά...

Η καταναγκαστική σεξουαλική συμπεριφορά συσχετίζεται με:

- Γενετικούς – επιγενετικούς παράγοντες
- Κακοποίηση – Ψυχικό τραύμα – Συννοσηρότητα
- Ψυχικό – κοινωνικό κόστος
- Παραφιλίες αλλά όχι ταύτιση



**Το σεξ είναι ζωή
και
ο έρωτας δικαίωμα**

Θάνος Ασκητής, 1987

**Συμβουλευτική Γραμμή
Σεξουαλικής Υγείας**

210-7.79.79.79

Δευτέρα – Παρασκευή, 12:00 - 16:00

