

Υπερσεξουαλικότητα και Alzheimer



Art credit: Josée St-Amand, infographiste

**13ο ΠΑΝΕΛΛΗΝΙΟ ΣΥΝΕΔΡΙΟ
ΝΟΣΟΥ ALZHEIMER (PICAD) &
5ο ΜΕΣΟΓΕΙΑΚΟ ΣΥΝΕΔΡΙΟ
ΝΕΥΡΟΕΚΦΥΛΙΣΤΙΚΩΝ
ΝΟΣΗΜΑΤΩΝ (MeCoND)**

**13th PANHELLENIC CONFERENCE
ON ALZHEIMER'S DISEASE &
5th MEDITERRANEAN
CONFERENCE ON
NEURODEGENERATIVE DISEASES**

09-12/02/2023

Grand Hotel Palace

Θεσσαλονίκη - Thessaloniki, Greece



Δρ. Θάνος Ασκητής
Ινστιτούτο Ψυχικής
& Σεξουαλικής Υγείας

Φεβρουάριος 2023

26 ΜΟΡΙΑ ΣΥΝΕΧΙΖΟΜΕΝΗΣ ΕΚΠΑΙΔΕΥΣΗΣ
ΑΠΟ ΤΟΝ ΠΑΝΕΛΛΗΝΙΟ ΙΑΤΡΙΚΟ ΣΥΛΛΟΓΟ



Ορισμός υπερσεξουαλικότητας

Η επαναλαμβανόμενη, έντονη ενασχόληση του ατόμου με σεξουαλικές φαντασιώσεις, ορμές και συμπεριφορές, που δυσκολεύεται να ελέγξει, με επιπτώσεις σε σημαντικούς τομείς της λειτουργικότητας του.

Συνώνυμοι όροι:

Σεξουαλικός εθισμός, καταναγκαστική σεξουαλική συμπεριφορά



Συμπεριφορικά και Ψυχολογικά Συμπτώματα της Άνοιας

Ταξινόμηση της Διεθνούς Ψυχογηριατρικής Εταιρείας

Άξονας της «ψύχωσης» ("psychosis" cluster)

- Παραισθήσεις
- Ψευδαισθήσεις

Άξονας της συναισθηματικής κατάστασης (affective cluster)

- Άγχος
- Κατάθλιψη
- Απάθεια (apathy)

Άξονας της υπερδιέγερσης (hyperactivity cluster)

- Επιθετικότητα
- Άρση αναστολών
(disinhibition)
- Ανώμαλη κινητική
συμπεριφορά
(aberrant motor behavior)



Υπερσεξουαλικότητα
(Hypersexuality)



Επιπολασμός υπερσεξουαλικότητας σε άτομα με Alzheimer

Αφορά το 7%-25% των ανθρώπων με Alzheimer, με ίση κατανομή ανδρών-γυναικών

Διακρίνεται από:

- **σεξουαλικά ανάρμοστη συμπεριφορά** (inappropriate sexual behaviour)
- **άρση των σεξουαλικών αναστολών** (sexual disinhibition)



Κλινική εικόνα ατόμων με Alzheimer και υπερσεξουαλικότητα

Η αυξημένη σεξουαλική επιθυμία εκδηλώνεται:

Εξωλεκτικά (πιο συχνά στους άνδρες):

- Αγγίγματα σε γεννητικές περιοχές ή στο στήθος του συντρόφου ή άλλου ατόμου
- Επίδειξη ή αγγίγματα των γεννητικών οργάνων, αυνανισμός σε δημόσιο χώρο

Λεκτικά (πιο συχνά στις γυναίκες):

Σχόλια σεξουαλικού περιεχομένου



A green pencil is positioned vertically in the center of the frame, pointing downwards. The background is a blurred, light-colored surface with faint, repeating text in a serif font. The text includes words like 'reversible', 'loss of', and 'i'. A prominent red rectangular box is centered horizontally and vertically, containing the Greek word 'Αιτιοπαθογένεια' in white, bold, sans-serif font.

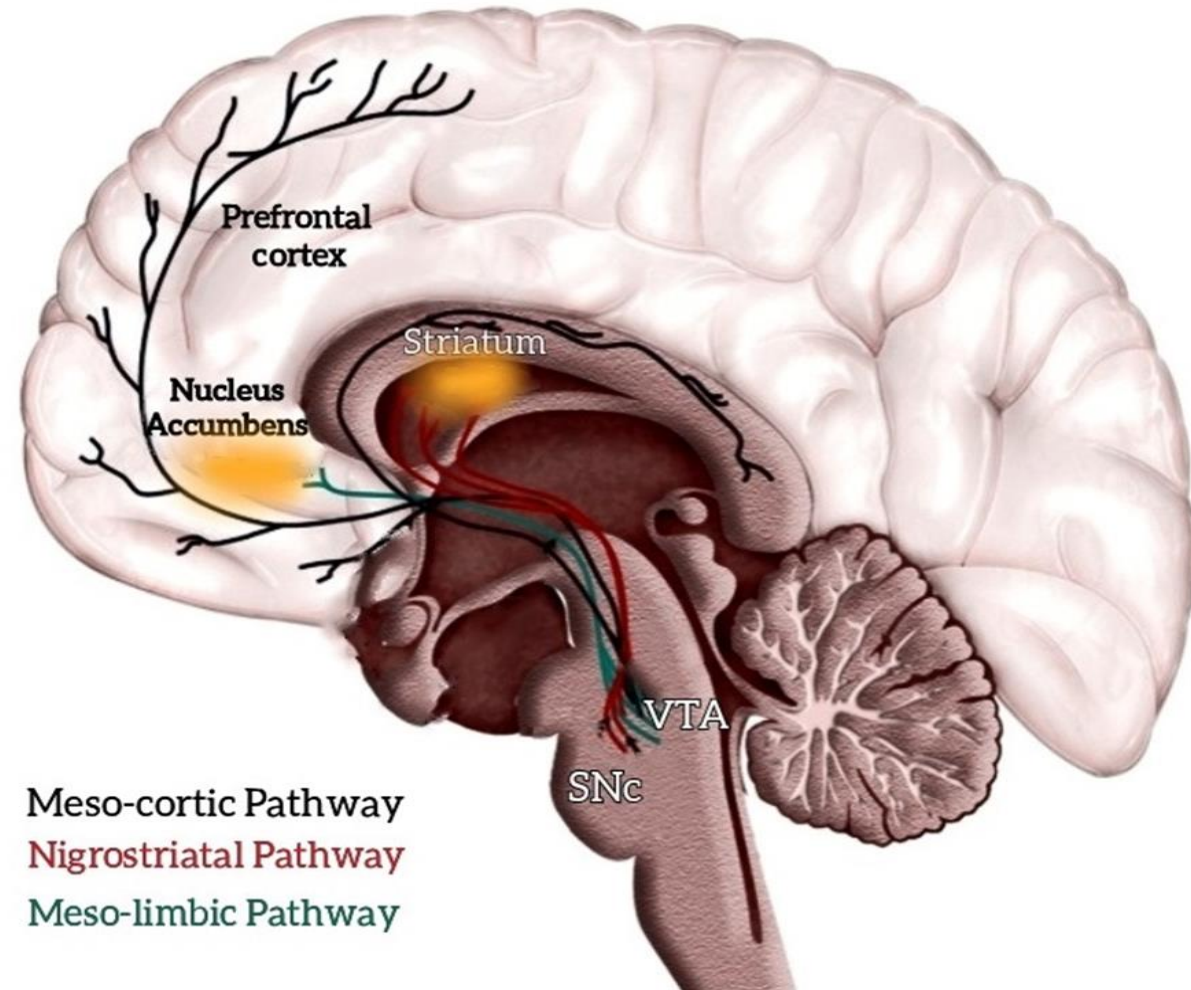
Αιτιοπαθογένεια

Οι κεντρικές νευρολογικές οδοί και περιοχές που εμπλέκονται στην υπερσεξουαλικότητα

Η απορρύθμιση ντοπαμινεργικών οδών :

- **Μεσομεταιχμιακή** (mesolimbic pathway)
Σύστημα ανταμοιβής
- **Μεσοφλοιώδης** (mesocortical pathway)
Λήψη αποφάσεων

- Προμετωπιαίος φλοιός (prefrontal cortex)
- Αμυγδαλή (amygdala)
- Κοιλιακό ραβδωτό σώμα (ventral striatum)
- Κοιλιακή καλυπτήρια περιοχή (ventral tegmental area -VTA)
- Επικλινής πυρήνας (nucleus accumbens)

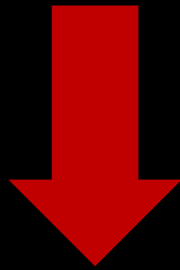


Latella, D., et al.,2021. Hypersexuality in neurological diseases: do we see only the tip of the iceberg?. *Journal of Integrative Neuroscience*, 20(2), 477-487.

Εκδήλωση παρορμητικών και καταναγκαστικών συμπεριφορών

Νευροβιολογικοί παράγοντες

Βλάβη στον μετωπιαίο φλοιό
(ρύθμιση εκτελεστικών λειτουργιών,
συμπεριφοράς, λήψης αποφάσεων)



- Άρση αναστολών
- Μειωμένη κρίση
- Μειωμένος έλεγχος σεξουαλικής συμπεριφοράς

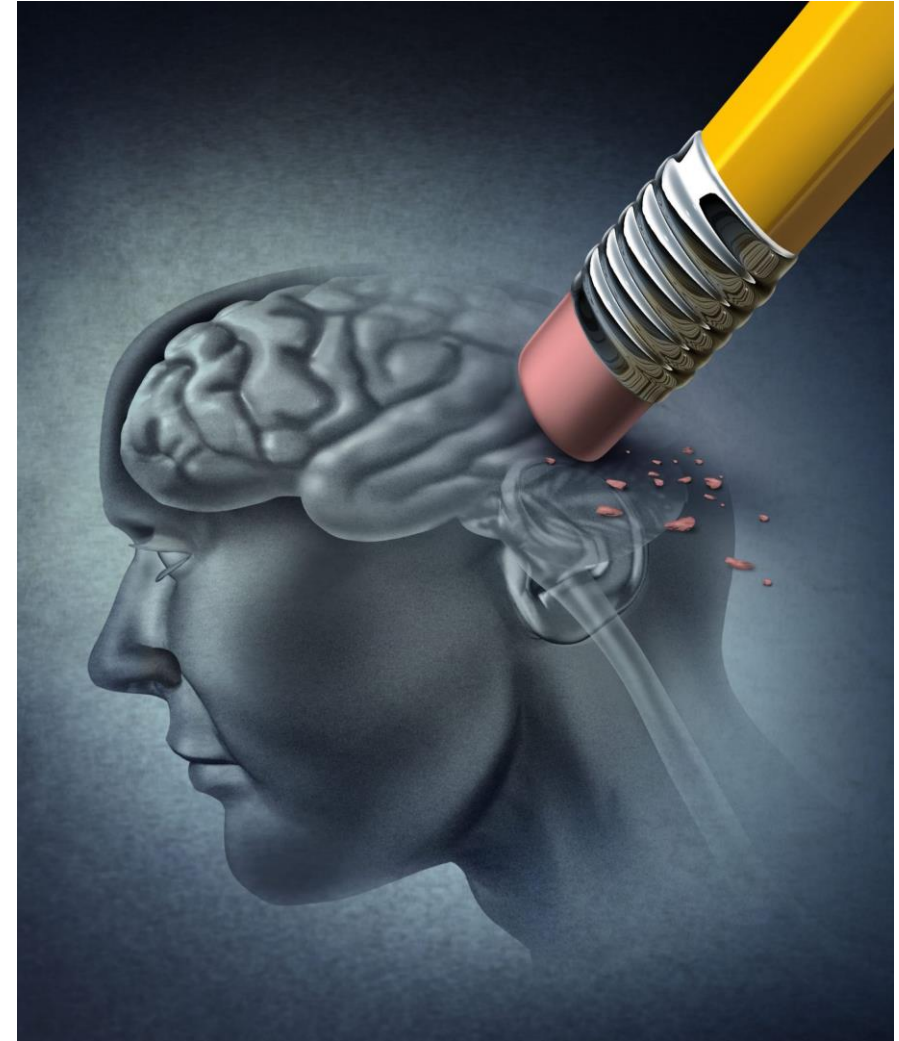
De Giorgi, R., & Series, H. (2016). Treatment of inappropriate sexual behavior in dementia. Current treatment options in neurology



Latella D. et al (2021). Hypersexuality in neurological diseases: Do we see only the tip of the iceberg?
Journal of Integrative Neuroscience

Ψυχοκοινωνικοί επιβαρυντικοί παράγοντες

- Συναισθηματική αστάθεια (mood instability)
- Προνοσηρά πρότυπα σεξουαλικής δραστηριότητας
- Έλλειψη σταθερού σεξουαλικού συντρόφου
- Εσφαλμένη αναγνώριση κάποιου άλλου ως συντρόφου (misidentification-misinterpretation)
- Έλλειψη ιδιωτικότητας (οίκοι ευγηρίας)

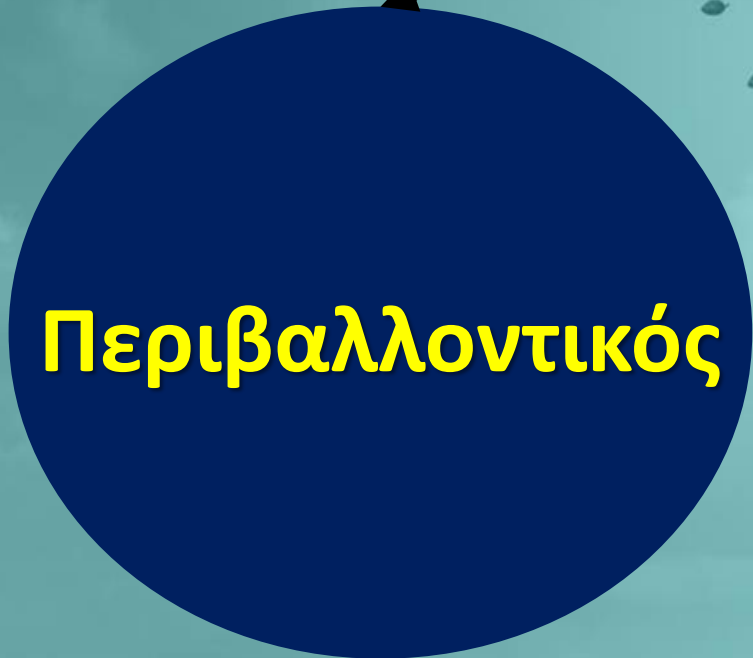


Επιπτώσεις στο άτομο και στο περιβάλλον

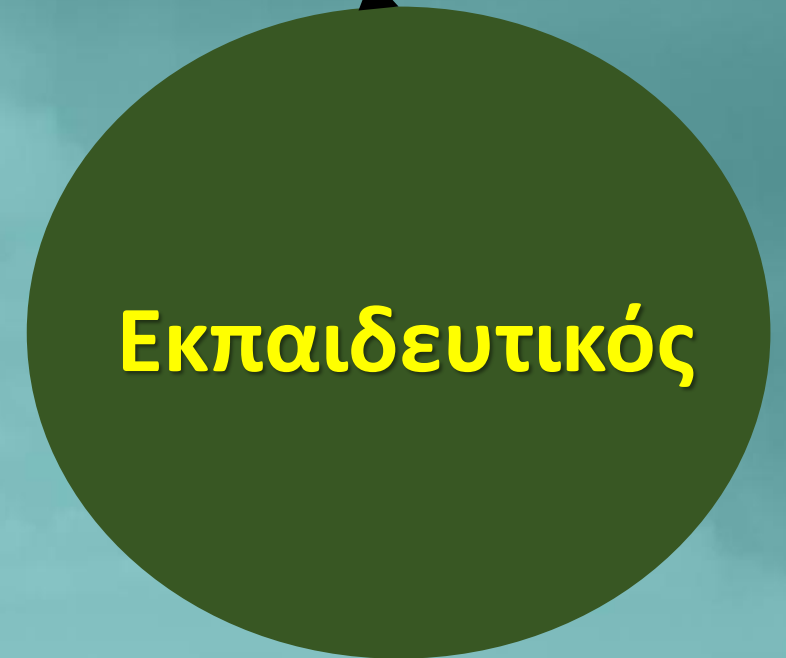
- ❖ Άγχος, αισθήματα ντροπής οικογένειας-φροντιστή
- ❖ Κίνδυνος τραυματισμού των γεννητικών οργάνων του ασθενούς
- ❖ Στίγμα (κοινωνικο-ηθικό πλαίσιο)
- ❖ Απομόνωση-ιδρυματοποίηση
- ❖ Αρνητική πρόγνωση νόσου



Οι 3 άξονες των ψυχοθεραπευτικών παρεμβάσεων



Γνωσιακός-
συμπεριφορικός



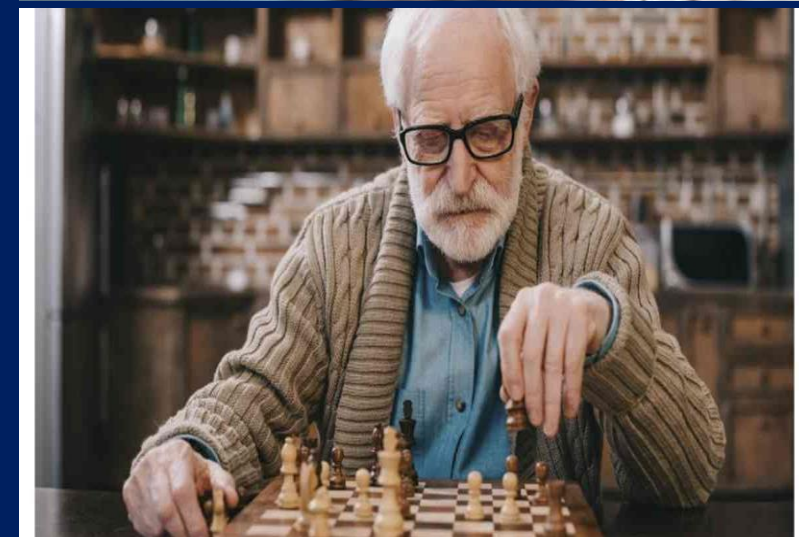
De Giorgi, R., & Series, H. (2016). Treatment of Inappropriate Sexual Behavior in Dementia. Current Treatment Options in Neurology

Οι 4 κατηγορίες μη φαρμακολογικών παρεμβάσεων (O'Neil et al.)

- ❑ **Θεραπεία εστιασμένη στη σκέψη και στο συναίσθημα**
(Θεραπεία Επικύρωσης- Validation Therapy, Θεραπεία Αναπόλησης - Reminiscence Therapy)
- ❑ **Η θεραπεία αισθητηριακής διέγερσης - Sensory stimulation interventions:**
βοηθά στην ανάκτηση της σωματοαισθητηριακής λειτουργίας
(μουσικοθεραπεία, φωτοθεραπεία, αρωματοθεραπεία)
- ❑ **Θεραπεία με ζώα και κατοικίδια - Animal assisted therapy**
- ❑ **Ψυχοκοινωνικές δραστηριότητες**

Τεχνικές διαχείρισης

- **Απόσπαση προσοχής- ανακατεύθυνση συμπεριφοράς**
(δραστηριότητες με τα χέρια)
- **Εναλλακτικοί τρόποι ανάπτυξης οικειότητας**
(γεύματα σε ομάδες, ενθάρρυνση για συνομιλία μεταξύ συνομηλίκων, συμμετοχή σε δραστηριότητες όπως περπάτημα ή άσκηση)
- **Κατάλληλη ενδυμασία**
(ρούχα που ανοίγουν στο πίσω μέρος)
- **Ψυχοεκπαίδευση οικογένειας και φροντιστών**



Φαρμακοθεραπεία κατά σειρά προτεραιότητας

1. Αντικαταθλιπτικά:

- SSRI's: Εσιταλοπράμη, Σιταλοπράμη, Παροξετίνη
- TCA's: Κλομιπραμίνη

2. Βενζοδιαζεπίνες

3. Άτυπα Αντιψυχωσικά:

Ρισπεριδόνη, Ολανζαπίνη, Κουετιαπίνη,
Αριπιπραζόλη, Κλοζαπίνη

4. Τυπικά Αντιψυχωσικά:

Αλοπεριδόλη

5. Ανταγωνιστές ανδρογόνων: Οξική Κυπροτερόνη



Saranghi, A., Jones, H., Bangash, F., & Gude, J. (2021). Treatment and management of sexual disinhibition in elderly patients with neurocognitive disorders. *Cureus*

Σκέψεις-συμπεράσματα

- 1. Δεν εμφανίζουν όλα τα άτομα με Alzheimer υπερσεξουαλική συμπεριφορά.**
- 2. Η υπερσεξουαλικότητα συσχετίζεται με την ευαλωτότητα των ασθενών με Alzheimer για βλάβη σε εγκεφαλικές περιοχές, υπεύθυνες για τη ρύθμιση του συναισθήματος και της παρορμητικότητας.**
- 3. Αντιστρόφως, θα μπορούσε η υπερσεξουαλικότητα να οδηγήσει στην εμφάνιση Alzheimer;**
- 4. Η εκδήλωση της υπερσεξουαλικότητας σε άτομα με Alzheimer συνδέεται με αρνητική πρόγνωση της νόσου.**

Σκέψεις-συμπεράσματα

5. Ο άνθρωπος με Alzheimer και υπερσεξουαλικότητα δεν θα πρέπει να καταδικάζεται, ταυτιζόμενος με την έννοια του «πορνόγερου».
6. Στόχος των θεραπευτικών παρεμβάσεων είναι να οριοθετηθούν οι ανάρμοστες σεξουαλικές συμπεριφορές και να μην παρεμποδιστεί η φυσιολογική έκφραση της σεξουαλικότητας.
7. Πρέπει να δίνεται προσοχή στην κατάλληλη εκπαίδευση της οικογένειας και του φροντιστή.



**Το σεξ είναι ζωή
και
ο έρωτας δικαίωμα**

Θάνος Ασκητής, 1987

Συμβουλευτική Γραμμή Σεξουαλικής Υγείας

210-7.79.79.79

Δευτέρα έως Παρασκευή 11:00-14:00

