

Kiss-peptide: η ορμόνη που απογειώνει τη λίμπινο

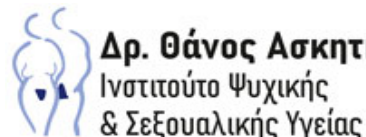
Imperial College



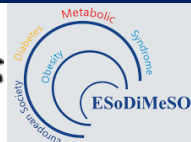
DR. ΘΑΝΟΣ Ε. ΑΣΚΗΤΗΣ

ΨΥΧΙΑΤΡΟΣ – ΣΕΞΟΛΟΓΟΣ
ΔΙΔΑΚΤΩΡ ΨΥΧΙΑΤΡΙΚΗΣ ΕΚΠΑ
ΚΑΘΗΓΗΤΗΣ ΨΥΧΙΑΤΡΙΚΗΣ ΕΥΣ
ΠΡΟΕΔΡΟΣ Ι.Ψ.Σ.Υ.

ΜΕΛΟΣ ΕΨΕ, ΑΡΑ/USA, ISSM/ESSM



Δρ. Θάνος Ασκητής
Ινστιτούτο Ψυχικής
& Σεξουαλικής Υγείας



Αθήνα,
25 Νοεμβρίου 2023

9

ΣΥΝΕΔΡΙΟ ESoDiMeSO

Ευρωπαϊκή Εταιρεία Διαβήτη, Μεταβολικού
Συνδρόμου & Παχυσαρκίας

25-26 Νοεμβρίου 2023, ΖΑΠΠΕΙΟΝ ΜΕΓΑΡΟ

Υπό την αιγίδα



ΙΑΤΡΙΚΟΣ
ΣΥΛΛΟΓΟΣ
ΑΘΗΝΩΝ

Χορηγούνται μόρια Συνεχιζόμενης Ιατρικής
Εκπαίδευσης (CME-CPD credits)
από τον Πανελλήνιο Ιατρικό Σύλλογο

ΕΙΣΟΔΟΣ
ΕΛΕΥΘΕΡΗ

www.esodimeso.com/2023

ΟΡΓΑΝΩΤΙΚΗ ΥΠΟΣΤΗΡΙΞΗ:

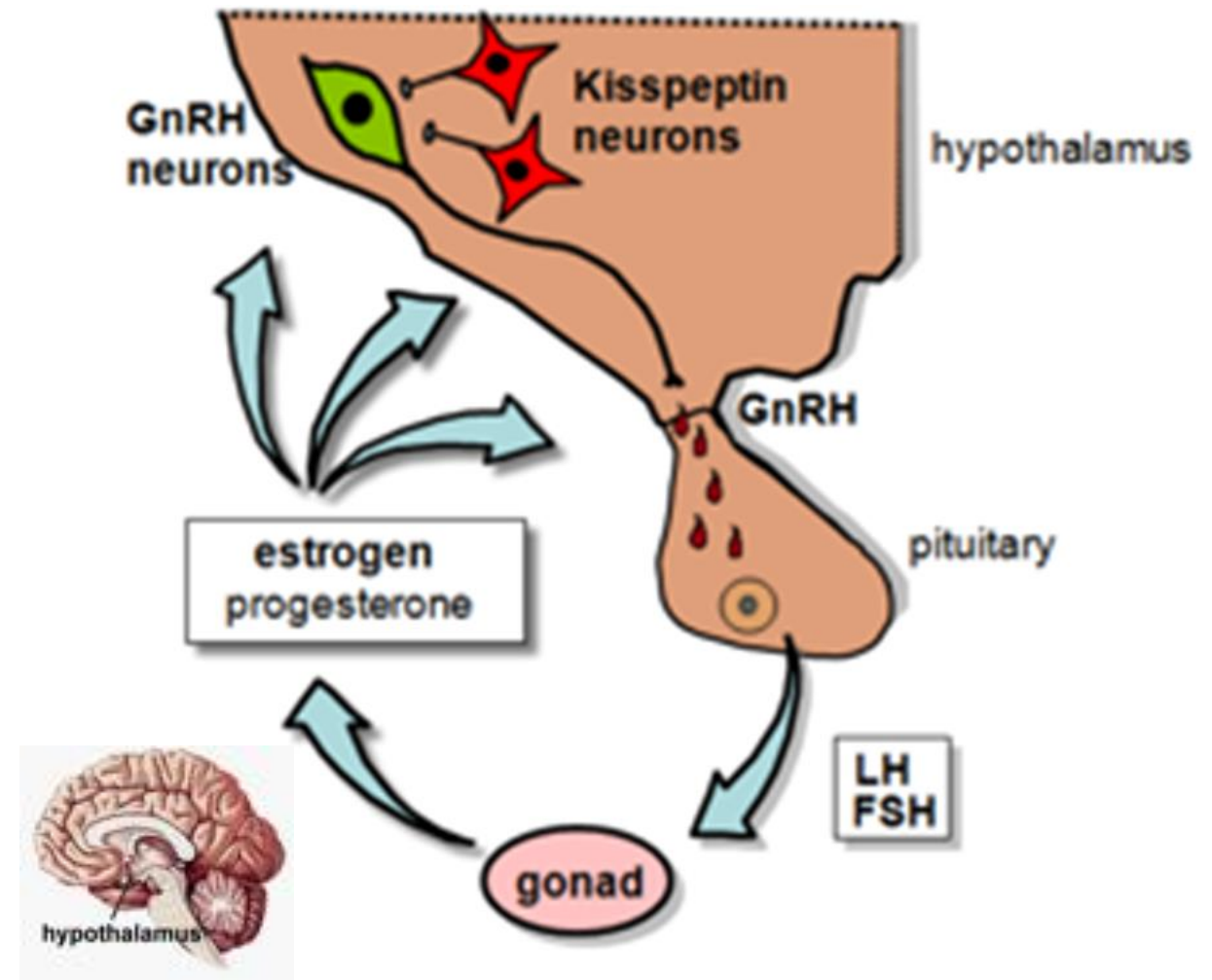


Τι είναι η κισπεπτίνη;

Νευροπεπτίδιο
που κωδικοποιείται
από το γονίδιο KISS1
(encoded by the KISS1 gene)
και παράγεται στον υποθάλαμο.



Εμπλέκεται στην απελευθέρωση
αναπαραγωγικών ορμονών (LH – FSH)

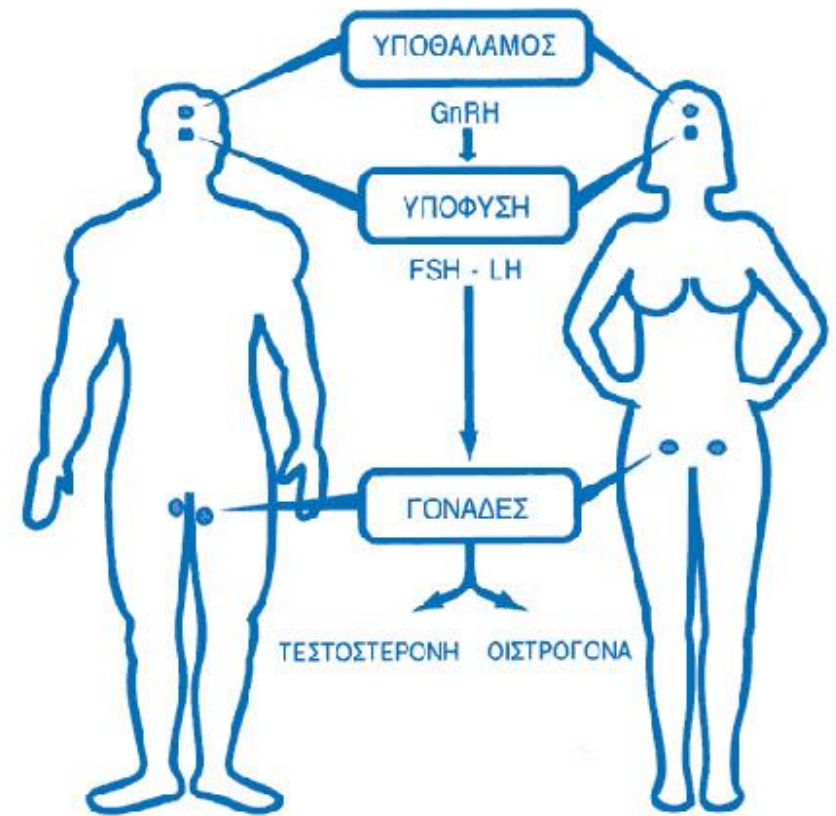


Ο ρόλος της κισπεπτίνης

Ενεργοποιεί τον αναπαραγωγικό άξονα
(Υποθάλαμος-Υπόφυση-Γονάδες)
με επίδραση:



- στην ανάπτυξη των όρχεων και του πέους
- έναρξη της εφηβείας
- στεροειδογένεση στις ωοθήκες και τους όρχεις
- ωορρηξία και ανάπτυξη του ωαρίου
- ενίσχυση της ποιότητας του σπέρματος
- σεξουαλική επιθυμία
- εγκυμοσύνη και γαλακτοφορία
- στην αμυγδαλή (συσχέτιση με οσφρητικό σύστημα – olfaction system)



Padda, J. et al (2021). Role of kisspeptin on hypothalamic-pituitary-gonadal pathology and its effect on reproduction. *Cureus*, 13(8).

Comminos, A. N., & Dhillon, W. S. (2017). Emerging Roles of Kisspeptin in Sexual and Emotional Brain Processing. *Neuroendocrinology*, 106(2), 195–202.



Παρουσίαση 2 ερευνών με θέμα:

Η επίδραση της **κισπεπτίνης**
σε άνδρες και γυναίκες
με Διαταραχή Υποτονικής
Σεξουαλικής Επιθυμίας

1^η Έρευνα

N = 32 ετεροφυλόφιλες γυναίκες
με διαταραχή υποτονικής
σεξουαλικής επιθυμίας (HSDD)

Μ. Ο. Ηλ.: 29 χρ

1^η-7^η μέρα του εμμηνορρυσιακού κύκλου

2^η Έρευνα

N = 32 ετεροφυλόφιλοι άνδρες
με διαταραχή υποτονικής
σεξουαλικής επιθυμίας (HSDD)

Μ.Ο.Ηλ.: 38 χρ

**75λεπτη έγχυση κισπεπτίνης (υποδόρια ένεση)
και εικονικό φάρμακο**

2 επισκέψεις: εναλλαγή της θεραπείας (κισπεπτίνη vs placebo) με μεσοδιάστημα:

- **1^η έρευνα: ένας μήνας**
- **2^η έρευνα: 7 ημέρες**

Thurston, L., Hunjan, T., Ertl, N., Wall, M. B., Mills, E. G., Suladze, S., ... & Dhillon, W. S. (2022). Effects of kisspeptin administration in women with hypoactive sexual desire disorder: a randomized clinical trial. *JAMA Network Open*, 5(10).

Mills, E. G., Ertl, N., Wall, M. B., Thurston, L., Yang, L., Suladze, S., ... & Dhillon, W. S. (2023). Effects of Kisspeptin on Sexual Brain Processing and Penile Tumescence in Men With Hypoactive Sexual Desire Disorder: A Randomized Clinical Trial. *JAMA Network Open*, 6(2).

1^η Έρευνα

N = 32 ετεροφυλόφιλες γυναίκες
με διαταραχή υποτονικής
σεξουαλικής επιθυμίας (HSDD)

Μ. Ο. Ηλ.: 29 χρ

1^η-7^η μέρα του εμμηνορρυσιακού κύκλου

2^η Έρευνα

N = 32 ετεροφυλόφιλοι άνδρες
με διαταραχή υποτονικής
σεξουαλικής επιθυμίας (HSDD)

Μ.Ο.Ηλ.: 38 χρ

Προβλήθηκαν βίντεο με ερωτικό περιεχόμενο και με πρόσωπα ανδρών/γυναικών (erotic stimuli and facial attraction tasks), εξετάστηκε η εγκεφαλική δραστηριότητα, μέσω μαγνητικής τομογραφίας και εκτιμήθηκαν οι σεξουαλικές τους αντιδράσεις.

Thurston, L., Hunjan, T., Ertl, N., Wall, M. B., Mills, E. G., Suladze, S., ... & Dhillon, W. S. (2022). Effects of kisspeptin administration in women with hypoactive sexual desire disorder: a randomized clinical trial. *JAMA Network Open*, 5(10).

Mills, E. G., Ertl, N., Wall, M. B., Thurston, L., Yang, L., Suladze, S., ... & Dhillon, W. S. (2023). Effects of Kisspeptin on Sexual Brain Processing and Penile Tumescence in Men With Hypoactive Sexual Desire Disorder: A Randomized Clinical Trial. *JAMA Network Open*, 6(2).

Αποτελέσματα 1^{ης} έρευνας

N = 32 ετεροφυλόφιλες γυναίκες

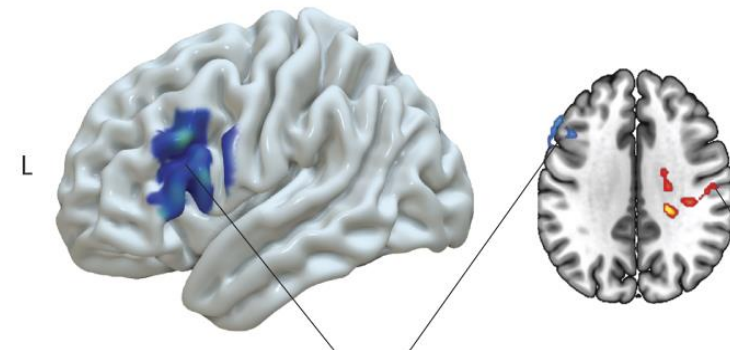
Σε σύγκριση με το placebo, η επίδραση της κισπεπτίνης σε εγκεφαλικές περιοχές (πχ αριστερή κάτω μετωπιαία έλικα, δεξιά οπίσθια κεντρική έλικα) **συσχετίστηκε με:**

1. Μείωση:

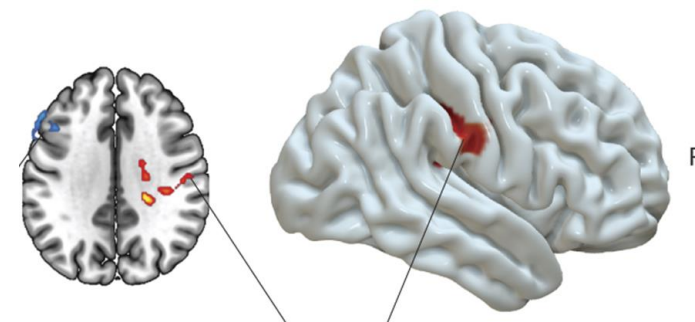
- α) της απόσπασης προσοχής
- β) του αρνητικού εσωτερικού μονολόγου
- γ) των ενοχικών αισθημάτων
- δ) των αρνητικών αντιλήψεων για τους άλλους
- ε) της ανησυχίας, υπερέντασης – αυτοπαρατήρησης

2. Εστίαση: της προσοχής στα σεξουαλικά ερεθίσματα

3. Ενίσχυση: της σεξουαλικής διέγερσης



αριστερή κάτω μετωπιαία έλικα
και μεσαία μετωπιαία έλικα



δεξιά οπίσθια κεντρική έλικα
και υπερπεριθωριακή έλικα

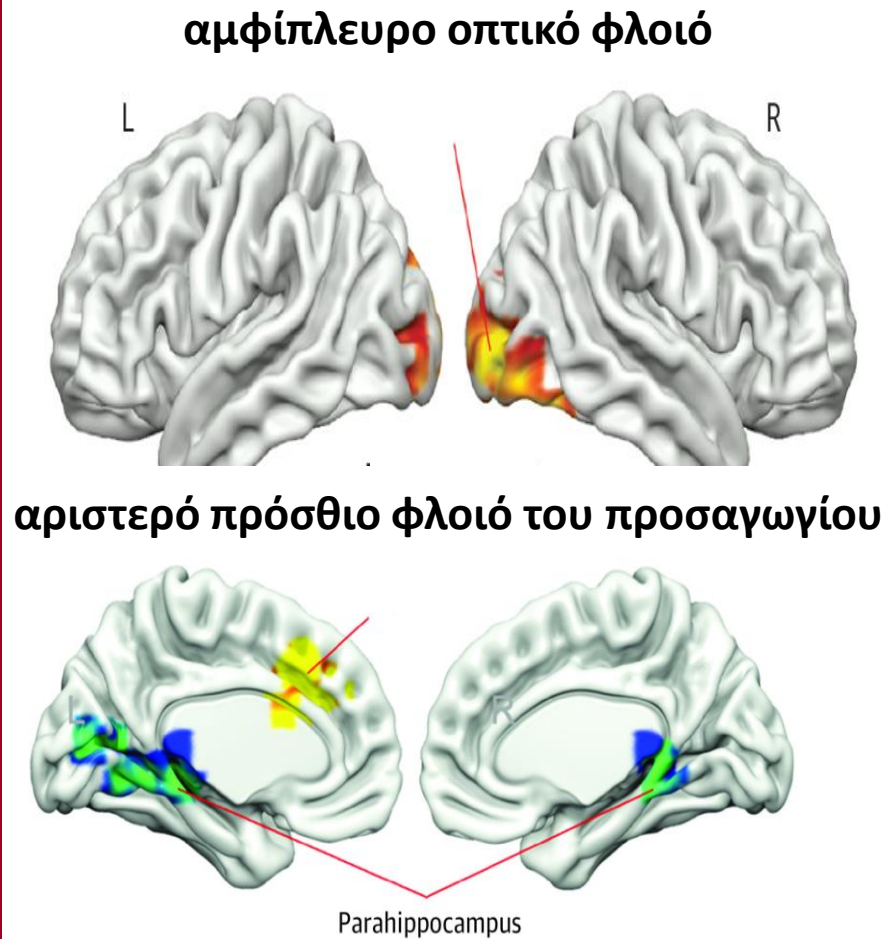
Αποτελέσματα 2^{ης} έρευνας

N = 32 ετεροφυλόφιλοι άνδρες

Σε σύγκριση με το placebo, η επίδραση της κισπεπτίνης σε εγκεφαλικές περιοχές (πχ αμφίπλευρο οπτικό φλοιό, αριστερό πρόσθιο φλοιό του προσαγωγίου)

συσχετίστηκε με:

1. 56% αύξηση της σκληρότητας του πέους
2. Αύξηση της έντασης της διέγερσης
3. Μείωση της αυτοπαρατήρησης
4. Ενίσχυση σεξουαλικού κινήτρου
5. Άρση αναστολών
6. Ενίσχυση ανταμοιβής
7. Αύξηση εξάψεων (flushing)
8. Αύξηση της σεξουαλικής ικανοποίησης



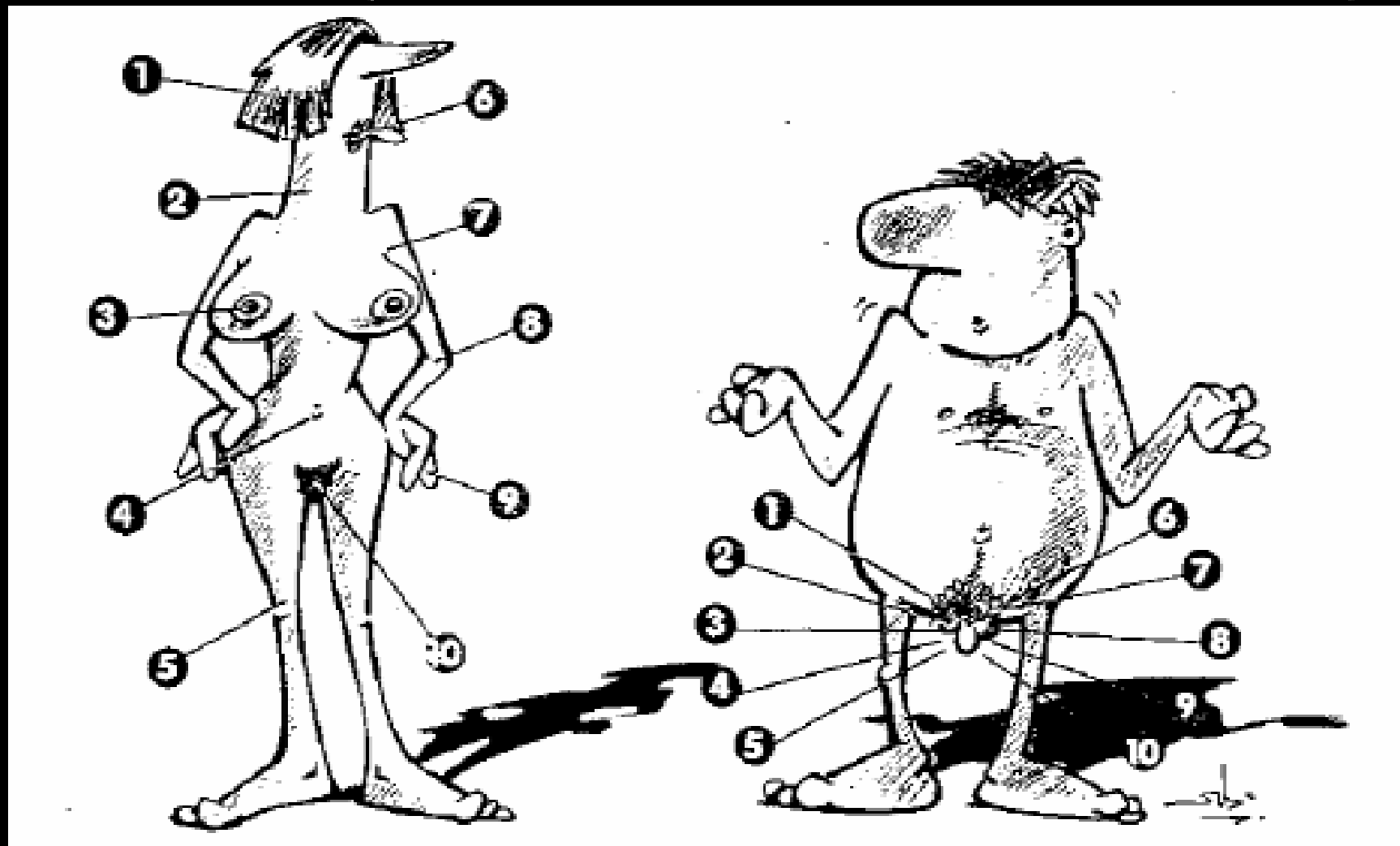
Συμπερασματικά:

Η σηματοδότηση της κισπεπτίνης και σε άλλες εξω-υποθαλαμικές περιοχές του εγκεφάλου, που σχετίζονται με τη συναισθηματική και σεξουαλική συμπεριφορά, καταδεικνύουν τον ρόλο της όχι μόνο στον αναπαραγωγικό άξονα.

Μελλοντικές έρευνες μπορούν να εστιάσουν στην αξιολόγηση:

- 1. της χορήγησης κισπεπτίνης σε άτομα με Στυτική Δυσλειτουργία ή και με ψυχικές διαταραχές**
- 2. της αναστολής της σηματοδότησης της κισπεπτίνης (blocking kisspeptin signaling) σε άτομα με υπερσεξουαλικότητα**

THE EROGENOUS ZONES



Μμμμμ!!
Είσαι απίθανος!



Κισπεπτίνη: η ουσία που «σκέφτεται» το σεξ!!

Sexual behaviours

- Enhances limbic and paralimbic brain activity with correlations to reward, sexual aversion, and positive mood (H) [40]
- Triggers erections (R) [51]

Olfaction

- Kisspeptin anatomical framework (R, H) [24]
- Kiss1r and MeA Kiss1 roles in male olfactory partner preference (R) [30, 31]
- Opposite-sex urinary odours stimulate RP3V and limbic kisspeptin neurones and enhance LH surge (R) [32, 33]

Kisspeptin signalling

Fear

- Reduces fear responses (Z) [36–38, 43]

Mood

- Antidepressant-like effects (R, H) [40, 44]
- Anxiolytic effects (R, Z) [31, 36]
- Anxiogenic effects (R) [42]

Social behaviours

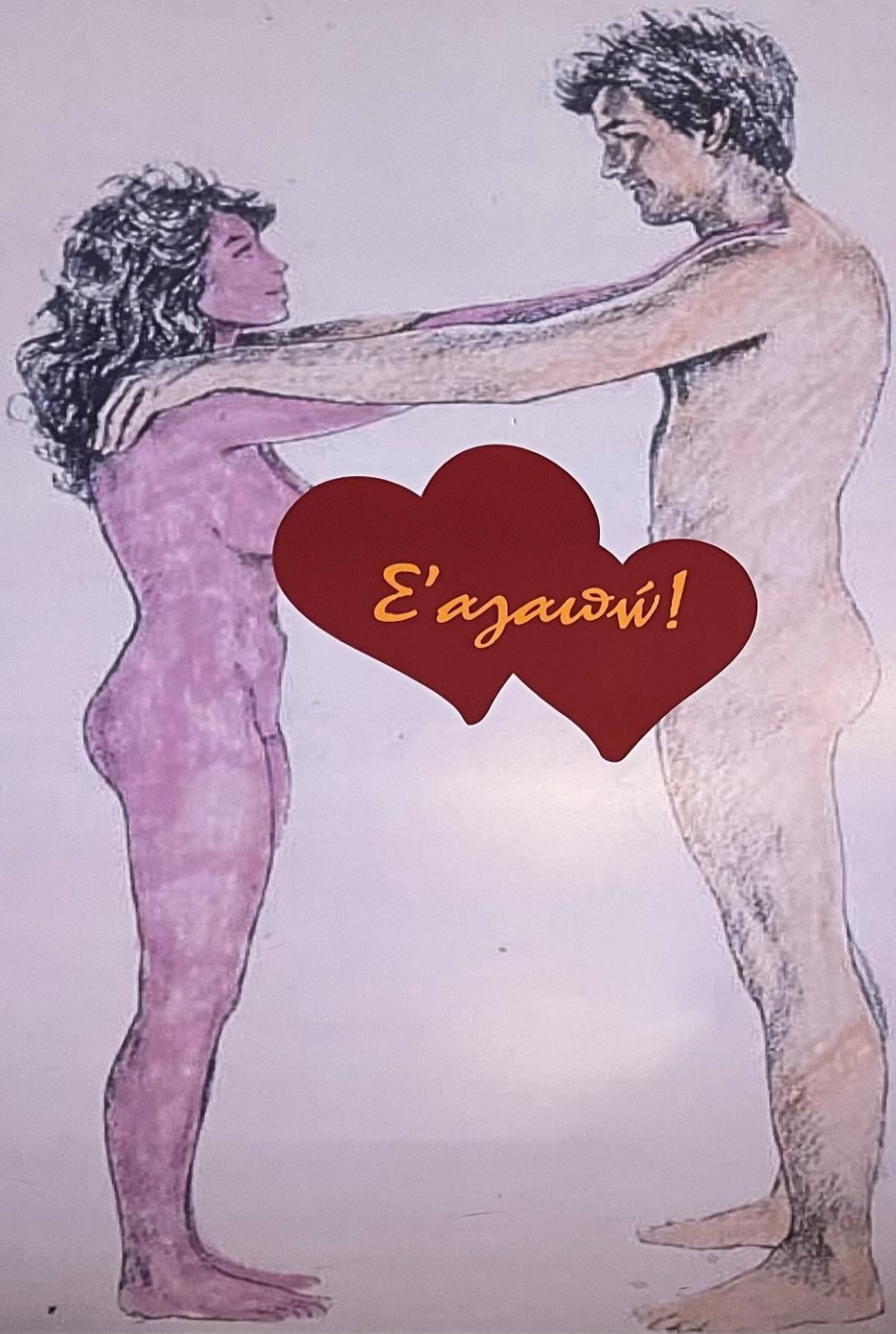
- MeA kisspeptin neurone apposition with dopaminergic and vasopressinergic neurones (R) [24]

Audition

- Male rodent ultrasonic vocalisations increase female ARC kisspeptin activity which correlates to the duration of female searching for male (R) [34]

Comminos, A. N., & Dhillon, W. S. (2018). Emerging roles of kisspeptin in sexual and emotional brain processing. *Neuroendocrinology*, 106(2), 195-202.





Ινστιτούτο Ψυχικής κ' Σεξουαλικής Υγείας

ΙΑΤΡΙΚΗ ΜΕΛΕΤΗ ΚΑΙ ΘΕΡΑΠΕΙΑ
ΤΗΣ ΑΝΘΡΩΠΙΝΗΣ ΣΕΞΟΥΑΛΙΚΟΤΗΤΑΣ

Δρ Θάνος Ε. Ασκητής

**Σας ευχαριστώ
για την προσοχή σας!**



Συμβουλευτική Γραμμή Σεξουαλικής Υγείας

210 - 7.79.79.79

Δευτέρα έως Παρασκευή 11:00 – 18:00

Μίλη για το πρόβλημα σου ...
Μάθε πώς μπορείς να βρεις λύση και
διεκδίκησέ την τώρα...

