

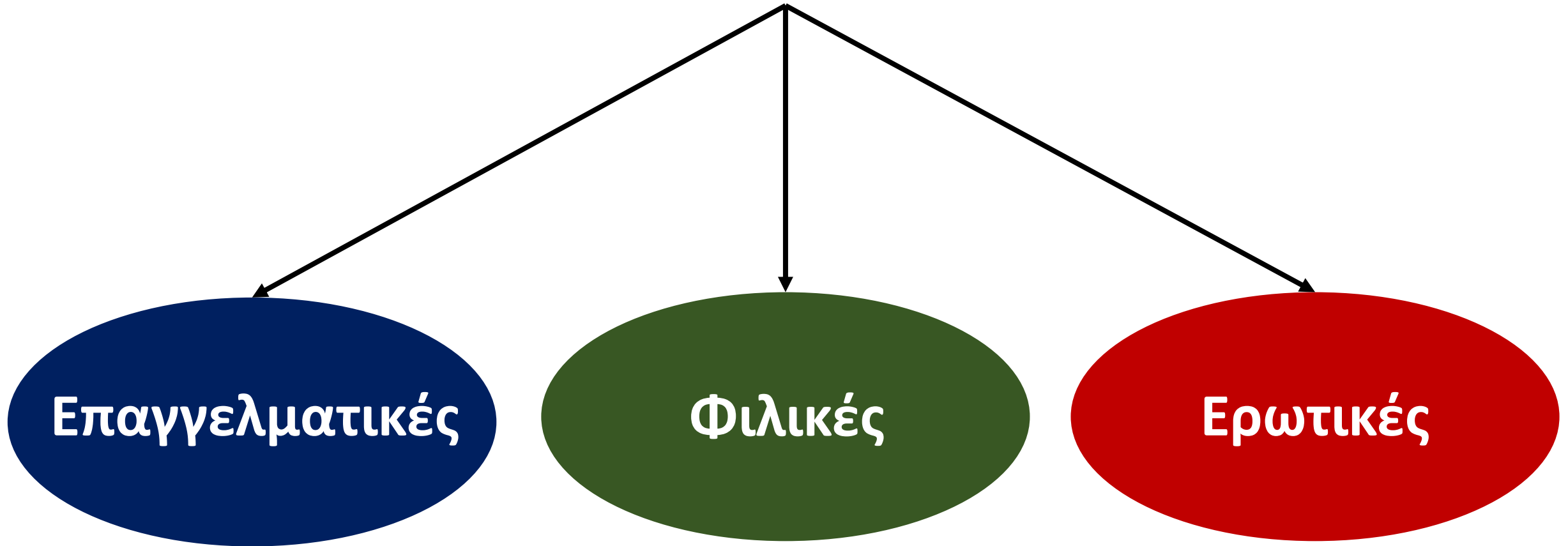
# Σχέσεις στο χώρο εργασίας: από τη σύνδεση μέχρι την εμπλοκή και την παθολογία



**DR. ΘΑΝΟΣ Ε. ΑΣΚΗΤΗΣ**  
ΨΥΧΙΑΤΡΟΣ-ΣΕΞΟΛΟΓΟΣ  
ΔΙΔΑΚΤΩΡ ΨΥΧΙΑΤΡΙΚΗΣ ΕΚΠΑ  
ΚΑΘΗΓΗΤΗΣ ΨΥΧΙΑΤΡΙΚΗΣ ΕΥΣ  
ΠΡΟΕΔΡΟΣ Ι.Ψ.Σ.Υ.  
ΜΕΛΟΣ ΕΨΕ, ΑΡΑ/USA, ISSM/ESSM



# Τα είδη των σχέσεων στο χώρο εργασίας



Sias, P. M., & Shin, Y. (2019). Workplace relationships. In *Origins and traditions of Organizational Communication*. Routledge.

Pillemer, J., & Rothbard, N. P. (2018). Friends Without Benefits: Understanding the Dark Sides of Workplace Friendship. *Academy of Management Review*.

# Γιατί δημιουργούνται ερωτικές σχέσεις;

**1. Χρόνος**

**2. Ποσοτικά και ποιοτικά χαρακτηριστικά**

**3. Εξελικτική πορεία**

Πηγή: Ι.Ψ.Σ.Υ., 2023

**Από την εμπλοκή στην παθολογία  
της σεξουαλικής παρενόχλησης**

# Ορισμός σεξουαλικής παρενόχλησης στο εργασιακό περιβάλλον

- Κάθε ανεπιθύμητη συμπεριφορά σεξουαλικής φύσης, που προσβάλλει και υποτιμάει τη σεξουαλική επιλογή και παρεμποδίζει την απόδοση στην εργασία.
  - Εκφράζεται με λόγια, υπονοούμενα ή πράξεις.
- **Επιπολασμός:**
- 63% γυναίκες**  
**23% άνδρες**



Begeny, C. T. et al (2023). Sexual harassment, sexual assault and rape by colleagues in the surgical workforce, and how women and men are living different realities: observational study using NHS population-derived weights. British journal of surgery

Άρθρο 2 του Νόμου 205(Ι)/2002, περί Ίσης Μεταχείρισης Ανδρών και Γυναικών στην Απασχόληση και στην Επαγγελματική Εκπαίδευση

# Τα είδη σεξουαλικής παρενόχλησης στο χώρο εργασίας

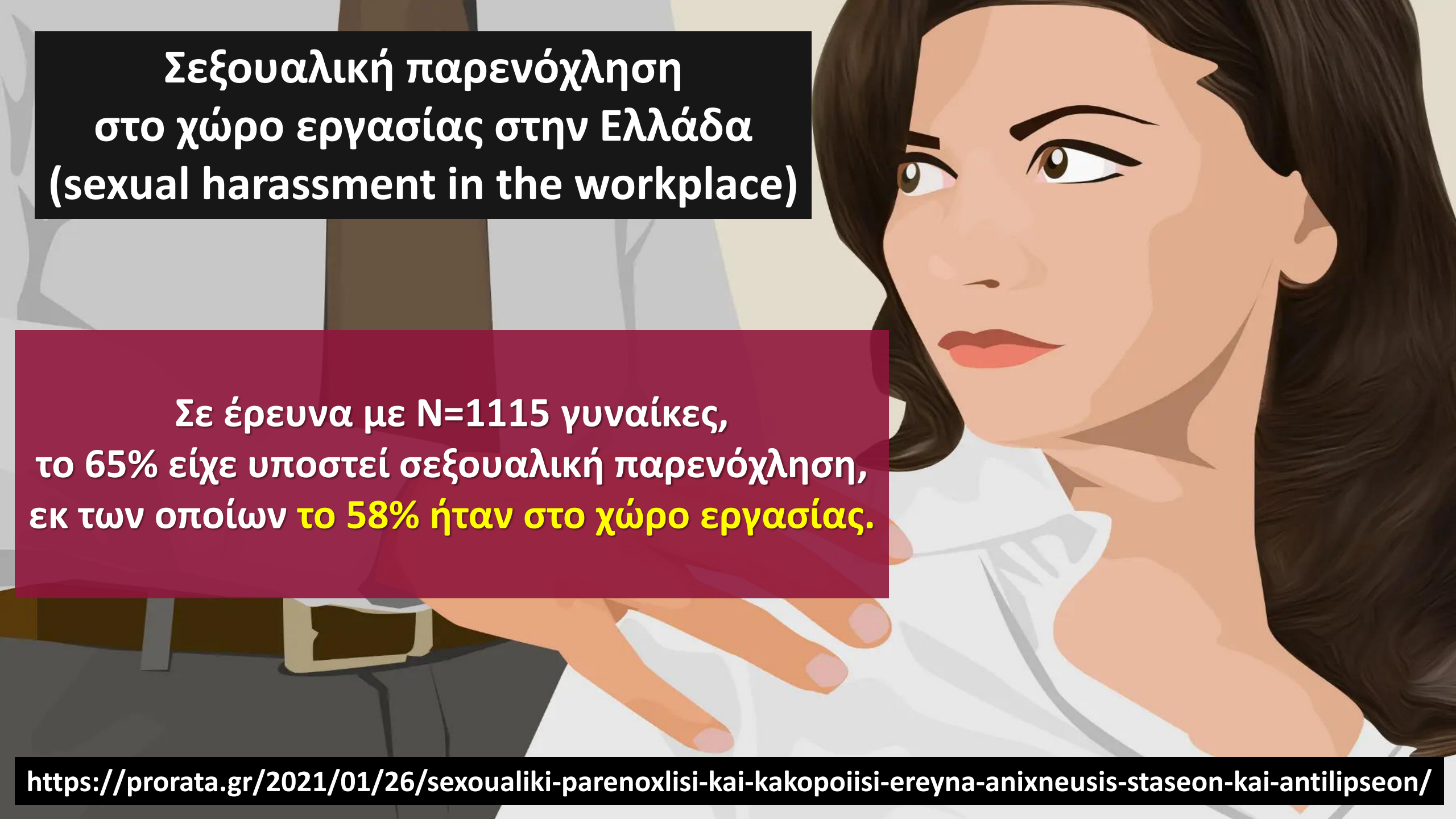


- **«Δούναι και λαβείν» (quid pro quo):** απειλή και εξαναγκασμός σε σεξουαλικές χάρες (coercive exchange of sexual favors), με αντάλλαγμα τη διατήρηση της θέσης εργασίας ή την προαγωγή
- **Εχθρικό περιβάλλον (hostile environment):** επαναλαμβανόμενες ανεπιθύμητες σεξουαλικές συμπεριφορές, που δημιουργούν ένα εκφοβιστικό, ταπεινωτικό ή κακοποιητικό εργασιακό περιβάλλον

Foster, P. J., & Fullagar, C. J. (2018). Why Don't We Report Sexual Harassment? An Application of the Theory of Planned Behavior. *Basic and Applied Social Psychology*.

Cavico, F. J., & Mujtaba, B. G. (2021). Workplace romance and sexual favoritism in the# MeToo workplace: legal and practical considerations for management. *Equality, Diversity and Inclusion: An International Journal*





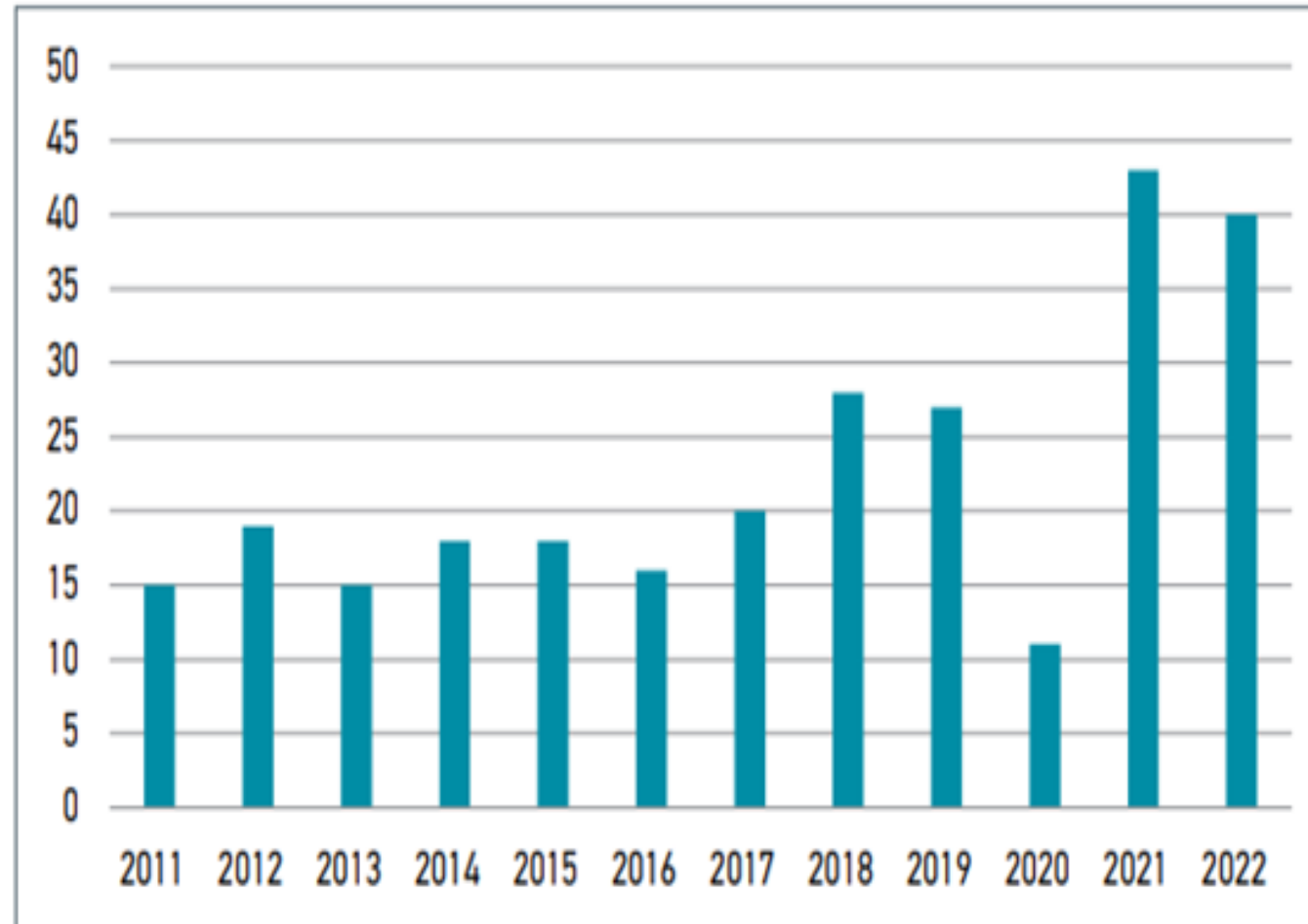
Σεξουαλική παρενόχληση  
στο χώρο εργασίας στην Ελλάδα  
(sexual harassment in the workplace)

Σε έρευνα με N=1115 γυναίκες,  
το 65% είχε υποστεί σεξουαλική παρενόχληση,  
εκ των οποίων **το 58% ήταν στο χώρο εργασίας.**

# Ειδική Έκθεση του Συνηγούρου του Πολίτη για την περίοδο 2011-2022

- 2021-2022: αύξηση καταγγελιών
- Από τις 253 υποθέσεις, οι 196 αφορούσαν σεξουαλική παρενόχληση
- Τα καταγγελλόμενα πρόσωπα ήταν ιεραρχικά ανώτερα από τα καταγγέλλοντα στο 53% στον δημόσιο τομέα έναντι 86% στον ιδιωτικό
- Στο 57% επιβλήθηκαν κυρώσεις στο καταγγελλόμενο πρόσωπο

## Αριθμός υποθέσεων ανά έτος





# Γιατί συμβαίνει η σεξουαλική παρενόχληση;

## Θεωρία της κοινωνικής εξουσίας (social power theory):

Ο θύτης εκμεταλλεύεται το κοινωνικό στάτους και την εργασιακή του θέση, χρησιμοποιώντας την δυνατότητά του να επιφέρει στο θύμα:

- Ανταμοιβή (reward power)
- Τιμωρία (coercive power)

## Μοντέλο της απειλούμενης εξουσίας (power threat model):

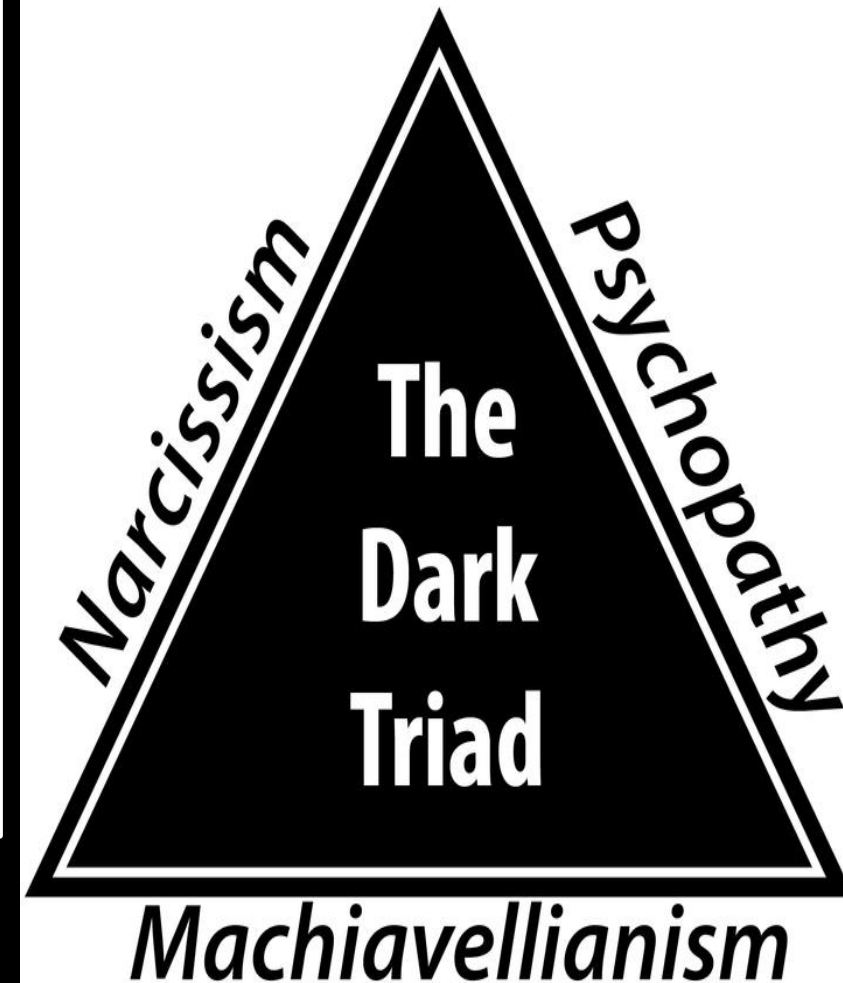
- Άτομα που απειλούν τις παραδοσιακές ιεραρχίες εξουσίας είναι πιο πιθανό να υποστούν σεξουαλική παρενόχληση (π.χ. γυναίκες στα σώματα ασφαλείας, στρατό).



# Το προφίλ του θύτη μέσα από τη «σκοτεινή τριάδα»

Η σεξουαλική παρενόχληση συνδέεται με συναισθηματική ρηχότητα και τάση του θύτη να εκμεταλλευτεί άλλους.

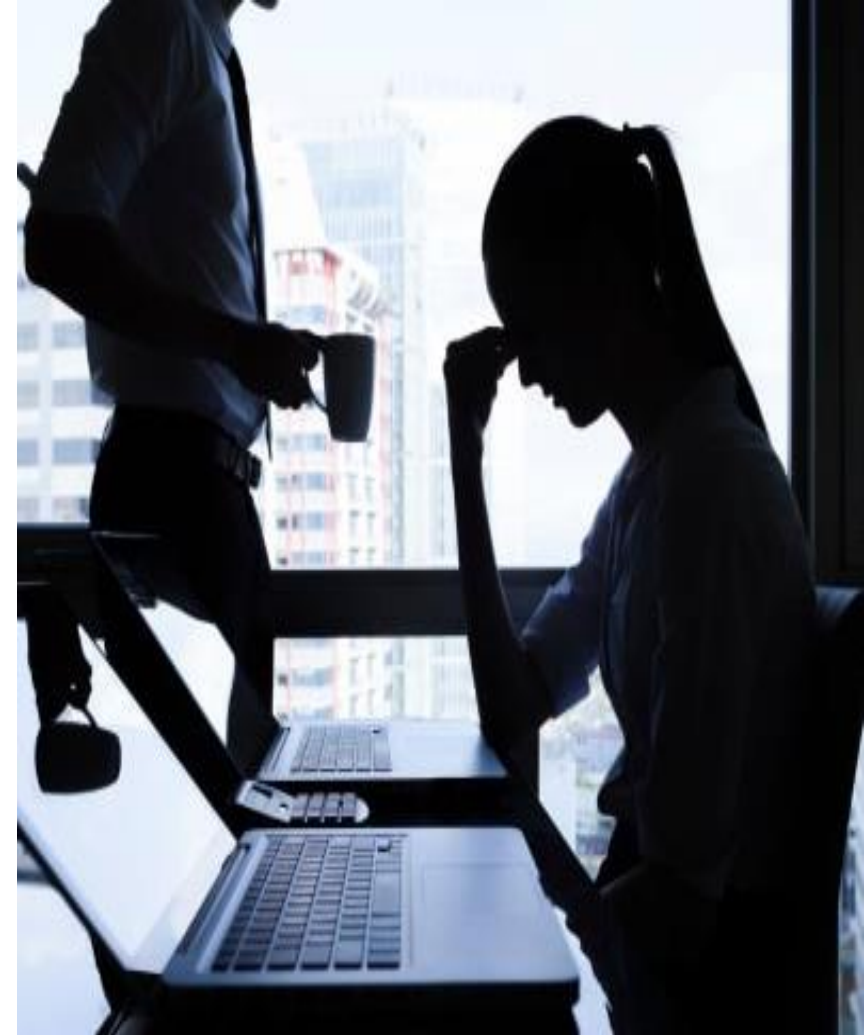
1. Ναρκισσιστικά στοιχεία: Αίσθημα μεγαλοπρέπειας, πεποίθηση δικαιώματος, αίσθημα κυριαρχίας και ανωτερότητας
2. Ψυχοπαθητικότητα: Υψηλή παρορμητικότητα, αναζήτηση έξαψης (thrill-seeking), χαμηλή ενσυναίσθηση και άγχος
3. «Μακιαβελισμός»: Χειραγώγηση και εξαπάτηση



Η «σκοτεινή τριάδα» συσχετίζεται με την τάση για σεξουαλική παρενόχληση, κυρίως στους άνδρες.

# Οι επιπτώσεις της σεξουαλικής παρενόχλησης στο θύμα

- Φόβος, ντροπή, ενοχή, θυμός, νευρικότητα
- Αίσθημα αδικίας  
(Feeling of injustice)
- Υπερπροσπάθεια για αποδοχή και αναγνώριση  
(Feeling the need to over-perform to gain acceptance and recognition)
- Χρήση αλκοόλ και ουσιών



National Academies of Sciences, Engineering, and Medicine. (2018). Sexual harassment of women: climate, culture, and consequences in academic sciences, engineering, and medicine.

Cortina, L. M., & Areguin, M. A. (2021). Putting people down and pushing them out: Sexual harassment in the workplace. *Annual Review of Organizational Psychology and Organizational Behavior*

# Οι επιπτώσεις της σεξουαλικής παρενόχλησης στο θύμα

- **Δυσκολία συγκέντρωσης  
(Greater distractibility)**
- **Παραίτηση από τις επαγγελματικές υποχρεώσεις  
(Work withdrawal)**
- **Μειωμένη παραγωγικότητα  
(Reduced productivity and performance)**
- **Κοινωνική αποφυγή**



National Academies of Sciences, Engineering, and Medicine. (2018). Sexual harassment of women: climate, culture, and consequences in academic sciences, engineering, and medicine.

Cortina, L. M., & Areguin, M. A. (2021). Putting people down and pushing them out: Sexual harassment in the workplace. *Annual Review of Organizational Psychology and Organizational Behavior*



# Σεξουαλική παρενόχληση: Ψυχική και σωματική υγεία

➤ N= 6600

➤ 43% θύματα

- Το 45% εμφάνισε αγχώδη (ειδική φοβία, Γ.Α.Δ.) ή καταθλιπτική διαταραχή, διαταραχή ύπνου.
- Το 30% είχε σωματικά συμπτώματα: πονοκεφάλους, αίσθημα εξάντλησης, ζαλάδες, ναυτία, πόνους στομάχου.
- Το 15% προβλήματα σχετιζόμενα με πρόσληψη τροφής, και απώλεια ή αύξηση βάρους.

**Το 24% των θυμάτων εμφανίζουν συμπτώματα μετατραυματικού στρες.**



Kahsay, W. G., Negarandeh, R., Nayeri, N. D., & Hasanpour, M. (2020). Sexual harassment against female nurses: a systematic review. *BMC nursing*, 19(1).

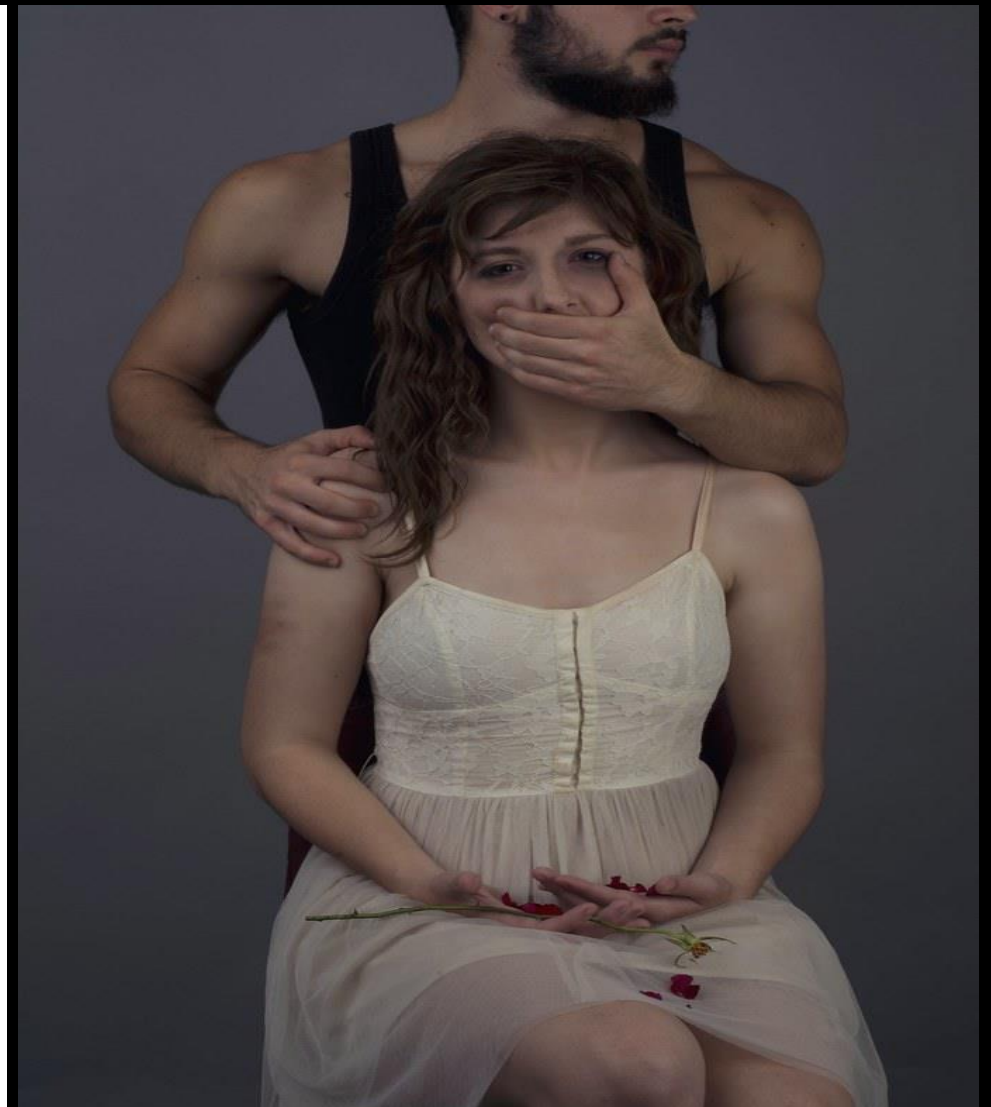
Carretta, R. F., & Szymanski, D. M. (2020). Stranger harassment and PTSD symptoms: Roles of self-blame, shame, fear, feminine norms, and feminism. *Sex Roles*.

## Η γυναίκα που δέχεται την παρενόχληση:

- Νιώθει να παραβιάζεται η προσωπικότητά της
- Προσβάλλεται η αξιοπρέπεια της
- Νιώθει την εισβολή του θύτη στη ζωή της και στο σώμα της
- Κατηγορεί τον εαυτό της



**Συμπτώματα μετατραυματικού στρες (24%).**





# Γιατί δεν αντιδρούν τα θύματα;

- ✓ Φόβος απώλειας της θέσης εργασίας
- ✓ Απουσία πολιτικής αντιμετώπισης περιστατικών σεξουαλικής παρενόχλησης
- ✓ Αίσθημα ντροπής
- ✓ Απώλεια ιδιωτικότητας (invasion of privacy)
- ✓ Ανησυχία για αρνητικό σχολιασμό από το επαγγελματικό περιβάλλον (στίγμα)
- ✓ Φόβος ότι το θύμα δεν θα γίνει πιστευτό ή ότι ο θύτης θα παραμείνει ατιμώρητος

Σεξουαλική παρενόχληση



# Τρόποι υποστήριξης των θυμάτων στο χώρο εργασίας τους

- Ορισμός ενός προσώπου αναφοράς («συνδέσμου»), αρμόδιου για την ενημέρωση σχετικά με την πρόληψη και αντιμετώπιση της βίας και παρενόχλησης στην εργασία
- Ειδικά προγράμματα ψυχολογικής υποστήριξης
- Ιατρός εργασίας
- Επικοινωνία μέσω email ή εσωτερικής πλατφόρμας (τήρηση απορρήτου)
- Συναντήσεις με τον επιβλέποντα/διευθυντή



Campbell, H., & Chinnery, S. (2018). What works? Preventing & responding to sexual harassment in the workplace. CARE.

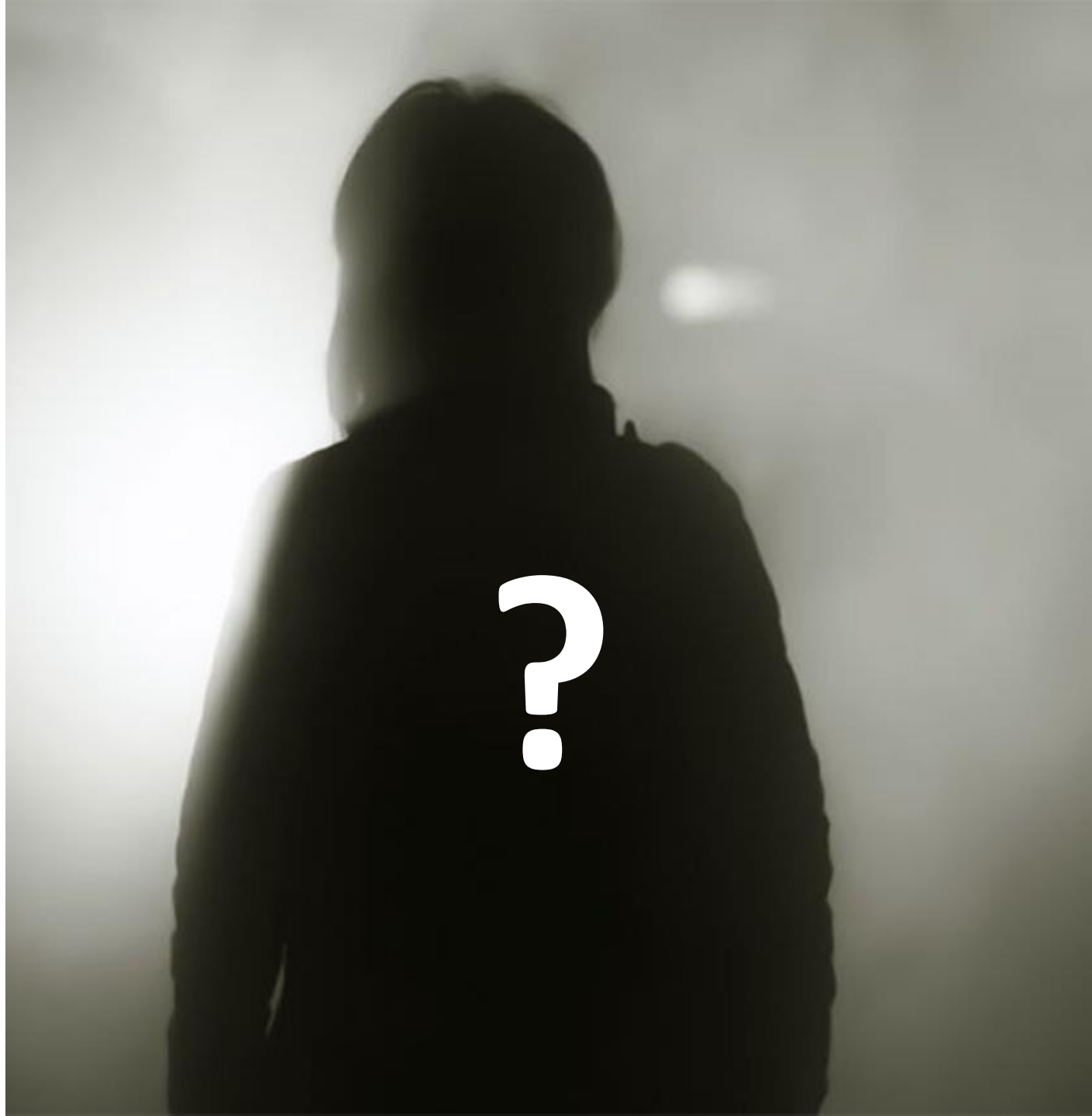


**Η ψυχοεκπαίδευση  
ως τρόπος πρόληψης,  
αποφυγής και εμπλοκής.**

**Επικοινωνία  
Διαχείριση  
Διαπραγμάτευση  
Οριοθέτηση**

**Πηγή: Ι.Ψ.Σ.Υ., 2023**

**Σας ευχαριστώ πολύ!!**







**"Το σεξ είναι ζωή  
και  
ο έρωτας δικαίωμα"**

*Θάνος Ασκητής, 1987*





**Συμβουλευτική Γραμμή Σεξουαλικής Υγείας**

**210 - 7.79.79.79**

**Δευτέρα έως Παρασκευή 11:00 – 18:00**

Μίλη για το πρόβλημα σου ...  
Μάθε πώς μπορείς να βρεις λύση και  
διεκδίκησέ την τώρα...

